

MESTO VEĽKÝ MEDER

Materiál na 9. rokovanie

Mestského zastupiteľstva vo Veľkom Mederi v roku 2012

VYHODNOTENIE

PLNENIA PRÍJMOV A VÝDAVKOV ROZPOČTU MESTA VEĽKÝ MEDER

K 30.06.2012

Návrh na uznesenie:

Mestské zastupiteľstvo vo Veľkom Mederi berie na vedomie vyhodnotenie plnenia príjmov a výdavkov rozpočtu mesta Veľký Meder k 30.06. 2012

Vypracovala: Ing. Zuzana Dúžiková
ved. finančného odd.

Predkladá: Ing. Alexander Néveri
primátor mesta Veľký Meder

Komentár k plneniu rozpočtu k 30.06.2012

Rozpočet mesta na rok 2012 bol schválený uznesením mestského zastupiteľstva

č.13-MsZ/2011 bod 13 zo dňa 14.12.2011.

Hospodárenie za 1. polrok bolo nasledovné:

Výsledok hospodárenia	Rozpočet 2012	Po úprave	Skutočnosť k 31.3.2012	Skutočnosť k 30.6.2012	% plnenia
Bežné príjmy	4 440 262	4 454 944	1 055 199	2 202 524	49,4%
Bežné príjmy škôl (mimorozpočtové príjmy)	7 607	7 607	3 265	7 848	103,2%
Bežné výdavky	3 231 849	3 267 228	598 975	1 437 491	44,0%
Bežné výdavky škôl (mimorozpočtové výdavky)	1 083 043	1 083 043	211 861	474 100	43,8%
Výsledok bežného rozpočtu	132 977	112 280	247 628	298 781	266,1%
Kapitálové príjmy	968 236	927 257	2 616	25 595	2,8%
Kapitálové výdavky	1 347 756	1 363 619	48 178	93 670	6,9%
Výsledok kapitálového rozpočtu	-379 520	-436 362	-45 562	-68 075	15,6%
Prebytok /+ /alebo schodok/- rozpočtového hospodárenia obce /saldo bežného a kapitálového rozpočtu spolu/	-246 543	-324 082	202 066	230 706	
Príjmy z finančných operácií	884 575	968 236	115 745	115 945	12,0%
Výdavky z finančných operácií	222 658	228 780	170 535	221 195	96,7%
Výsledok finančných operácií	661 917	739 456	-54 790	-105 250	-14,2%
Príjmy spolu	6 300 680	6 358 044	1 176 825	2 351 912	37,0%
Výdavky spolu	5 885 306	5 942 670	1 029 549	2 226 456	37,5%
Prevod na rezervný fond a na fond rozvoja bývania	415 236	415 236	0	0	
Celkový hospodársky výsledok	138	138	147 276	125 456	

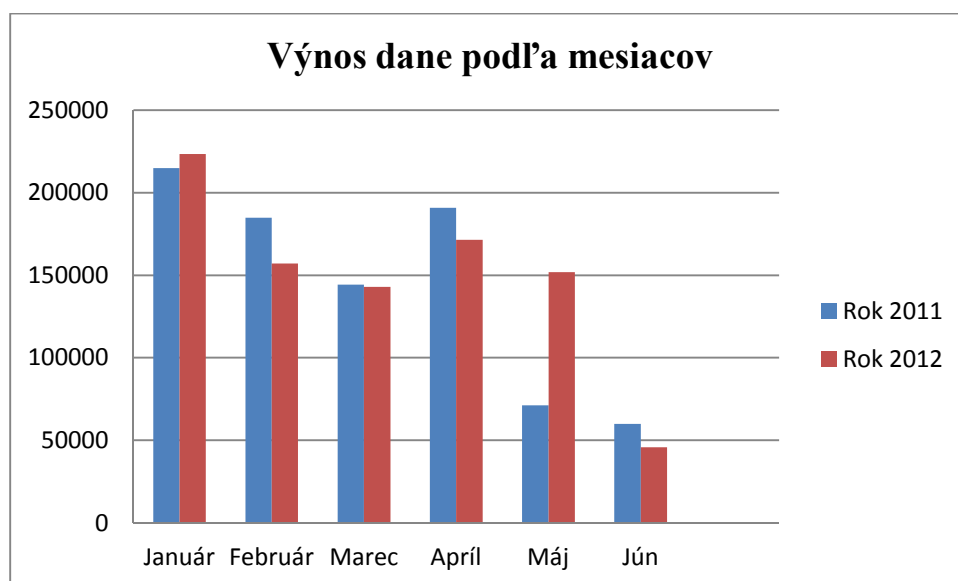
Ako je z tabuľky vidno hospodársky výsledok za 1. polrok 2012 je prebytok vo výške 125 456 Eur. Rozpočtové hospodárenie vykazuje tiež prebytok, ktorý je vo výške 230 706 Eur, z tohto prebytku sú vylúčené finančné operácie..

Pri tvorbe rozpočtu sme sa snažili reálne naplánovať **výnos dane z príjmov fyzických osôb** / DPFO/ zo štátneho rozpočtu poskytnutý prostredníctvom daňového úradu, avšak naše očakávania sa v mesiaci jún nenaplnili. V mesiaci jún sme dostali príjmy z tejto dane len vo výške 45 772 Eur čo oproti mesiacu január je len vo výške 20%, oproti priemeru za mesiace január až máj 27 %. Ako vidno z diagramu nižšie, obdobne to bolo aj v minulom roku.

V ročnom pláne sme počítali s príjmami z DPFO vo výške 1 935 000 Eur a skutočnosť za 1. polrok 2012 bola vo výške 907 240 čo predstavuje 46,9 %-né plnenie. Oproti skutočnosti rovnakého obdobia predošlého roka, kde sme prijali 871 275 Eur môžeme konštatovať, že skutočné príjmy v 1. polroku 2012 vo výške 907 240 sú vyššie oproti rovnakému obdobiu minulého roka o 35 965 Eur. V tomto polroku sme nemali finančné problémy s plynulým financovaním faktúr, lebo sme použili prostriedky z rezervného účtu.

Vývoj podielových daní do konca júna vid' v nasledovnej tabuľke:

Mesiac	Rok 2010 v €	Rok 2011 v €	Plán 2012 v €	Rok 2012 skutočnosť v €	% plnenia
Január	205 377	214 762	215 000	223 413	103,91
Február	161 310	184 743	195 000	157 078	80,55
Marec	77 654	149 930	160 000	157 741	98,59
Apríl	172 610	190 821	200 000	171 387	85,69
Máj	48 581	71 142	80 000	151 849	189,81
Jún	20 925	59 877	70 000	45 772	65,39
Júl	133 557	163 170	164 000		0,00
August	148 853	168 546	166 000		0,00
September	137 308	160 533	165 000		0,00
Október	138 714	166 755	170 000		0,00
November	144 060	169 748	180 000		0,00
December	141 541	161 134	170 000		0,00
Spolu:	1 530 490	1 861 161	1 935 000	907 240	46,89



Z diagramu vidno, že plnenie podľa jednotlivých mesiacov je rôzne.

Príjmy z vlastníctva majetku – nedaňové príjmy boli splnené na 47,2 % čo predstavuje príjmy vo výške 230 892 Eur.

Granty boli splnené na 87,3 % a transfery pre školy vo výške 51 % oproti plánovanému rozpočtu.

Finančné operácie sú vykázané vo výške 115 945 Eur oproti rozpočtu 927 257 Eur predstavuje plnenie na 12,5 %. Tu boli plánované príjmy zo splátok investičnej dotácie od TERMÁL s.r.o. ako aj prijatie úverov. Tieto v prvom polroku zatiaľ neboli realizované.

Pôvodné príjmy boli schválené zastupiteľstvom v položke 456 Splátky investičnej dotácie od TERMÁL s.r.o. v sume 413 250 Eur. Už toho času predpokladá vedenie spoločnosti TERMÁL s.r.o. že nebudú schopní uhradiť pre mesto obe splátky investičnej návratnej dotácie, preto bude potrebné rozhodnúť o vykrytí zdrojov na financovanie tých investičných akcií, ktoré boli kryté z týchto príjmov. Jedná sa polovicu zo sumy 413 250 Eur, to je o 206 625 Eur. V nasledujúcej tabuľke vidno, ktoré investície sú kryté 2. splátkou finančnej výpomoci.

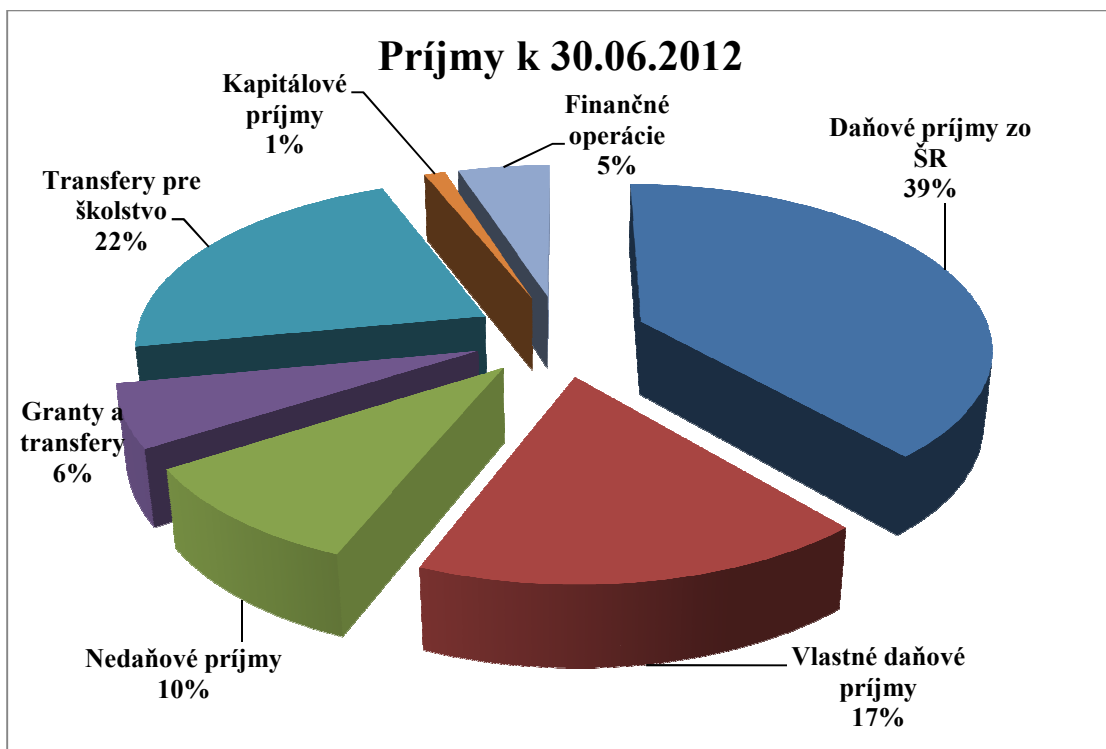
Zdroje krytia investícií			
Zdroje	Eur	Predmet krytia	Eur
Preklenovací úver	160 925	Investície z úveru	160 925
Dlhodobý investičný úver	309 900	Projekt MŠ Železničná	4 900
		Rekonštrukcia sociálnych zariadení na poliklinike	40 000
		Rekonštrukcia UK vo futbalovom klube Ižop	10 000
		Výstavba cesty a kanalizácie na Hruškovej ulici	100 000
		Rekonštrukcia budovy MŠ Železničná	80 000
		Nové detské ihriská	15 000
		Rekonštrukcia strechy na budove úrad primátora	50 000
		Projekt rekonštrukcia ciest a chodníkov	10 000
Dotácia kapitálová	530 000	Investície z dotácie	530 000
Predaj pozemkov	53 000	Splátka istiny lízingu Toyota Avensis	4 602
		Splátky istín z úverov	48 398
Bežné výdavky	54 756	Rekonštrukcia Poľovnickej ulice	38 000
		Rekonštrukcia verejného osvetlenia	12 000
		Projekt: Výťah na poliklinike	4 500
Fin. operácie -1. splátka od TK	206 625	Rekonštrukcia elektro ZŠ slov. splátkové financovanie	38 340
		ZŠ maď. rekonštr. elektro - splátkové financovanie	40 461
		Splátka istiny lízingu zemetací stroj	31 239
		Splátka istiny lízingu kontajnerové vozidlo	18 024
		Splátky istín z úverov	58 912
		Rekonštrukcia budovy MŠ Železničná	15 000
		Projekt sociálne byty Jahodová	4 900
Fin. operácie -2. splátka od TK	206 625	Nákup pozemku	8 000
		Výmena okien na budove ISTER	10 000
		Rekonštrukcia Poľovnickej ulice	32 000
		Projekt: Rekonštrukcia časti ulice pred cintorinom Ižop	2 500
		HUSK/2010 Podnikateľský inkubátor	9 130
		Centrálna zóna - nenávratný finančný príspevok z b.p.	80 000
		Výťah na poliklinike	50 000
		Rekonštrukcia polikliniky – oprava kanalizácie	12 000
		Projekt: Kanalizácia Ižop	2 000
		Projekt: Rekonštrukcia polikliniky – oprava kanalizácie	1 000
	1 521 831	Spolu	1 521 831

Kapitálové príjmy sú plnené vo výške 25 595 Eur.

Celkové príjmy za 1. polrok boli dosiahnuté vo výške **2 351 912 Eur**, kým v rovnakom období minulého roka boli len vo výške 2 276 358 Eur čo predstavuje rozdiel vo výške 75 554 Eur v prospech tohto polroka.

V priloženom grafe „Podiel príjmov podľa druhov v percentuálnom vyjadrení“ vidno jednotlivé príjmy podľa druhov.

Tabuľka - **Podiel príjmov podľa druhov v percentuálnom vyjadrení**



Daňové príjmy zo ŠR	907 240
Vlastné daňové príjmy	406 877
Nedaňové príjmy	230 892
Granty a transfery	142 362
Transfery pre školstvo	515 153
Kapitálové príjmy	25 595
Finančné operácie	115 945
Príjmy spolu	2 344 064

Ak však podrobnejšie preskúmame z tabuľky rekapitulácie príjmov vidíme, že **bežné príjmy vo výške 2 202 524 Eur** sú oproti rozpočtu k 30.06.2012 plnené na **49,4 %**, čo je takmer polovica z plánovaných ročných príjmov.

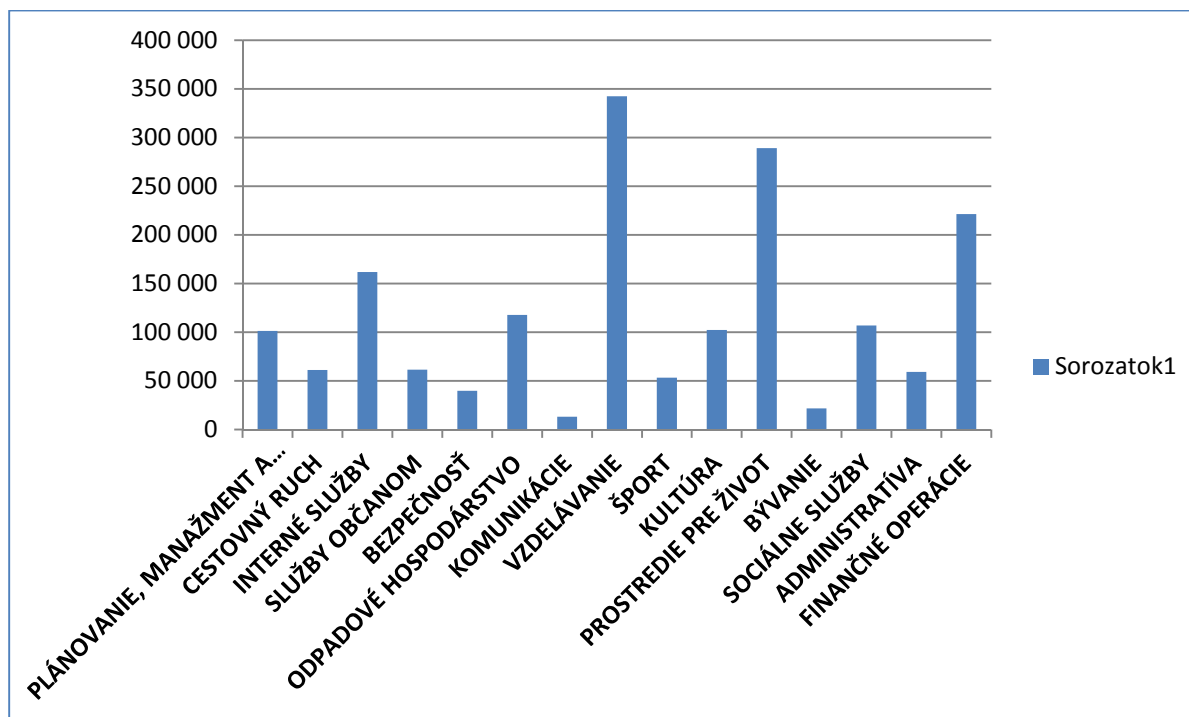
Celkové príjmy mesta k 30.06.2012 vrátane mimorozpočtových príjmov / vlastné príjmy ZŠ/ boli plnené vo výške **2 351 912 Eur** čo predstavuje **37 %** - né plnenie z celkových plánovaných príjmov. Z toho vlastné príjmy ZŠ tvoria 7 848 Eur.

Celkové výdavky mesta k 30.06.2012 boli čerpané vo výške **2 226 456 Eur** čo predstavuje **37,5 %** - né čerpanie z celkových plánovaných výdavkov. Ako vidno aj čerpanie výdavkov bolo takmer primerané prijatým príjmom.

V tabuľkách sú rozpísané čerpania výdavkov podľa jednotlivých programov a podprogramov, ďalej podľa položiek a kódu zdroja ako aj funkčnej klasifikácie - vid' tabuľku „Plnenie rozpočtu výdavkov k 30.6.2012“.

Ak chceme vidieť ktorá skupina programov vyčerpala najviac peňažných prostriedkov k 1. polroku z celkového rozpočtu tak vid' tabuľku „ Plnenie rozpočtových výdavkov k 30.6.2012 podľa programov“.

Plnenie rozpočtových výdavkov k 30.06.2012 podľa programov:



Stav finančných prostriedkov k 30.06.2012 bol nasledovný:

Stav finančných prostriedkov mesta k 30.6.2012 bol v celkovej výške 547 381,02 Eur

Bežné účty sú vedené v nasledovných bankách: Tatra banka, VÚB, Dexia, OTP, SLSP

Z toho účelové prostriedky :

Rezervný fond	1 100,01 Eur
Fond bývania	91 013,21 Eur
Sociálny fond	3 591,22 Eur
Kaucia na nájomné	69 796,58 Eur
GO fond	11 689,69 Eur

Účelové prostriedky celkom činia 177 190,71 Eur. Účelové prostriedky sú použiteľné len na daný účel. Na vyrovnanie časového nesúladu medzi príjmami a výdavkami bežného rozpočtu možno použiť príjmy z fondov ak sa vrátia najneskôr do konca rozpočtového roka.

Stav použiteľných prostriedkov na bežných účtoch k 30.06.2012 bol vo výške 370 190,31 Eur.

VYHODNOTENIE ROZPOČTU K 30.06.2012 v EUR - PRÍJMY

SUMARIZÁCIA PRÍJMOV			Rozpočet 2012	Úprava	Po úprave	Skutočnosť k 31.3.2012	Skutočnosť k 30.6.2012	% plnenia
PRÍJMY CELKOM PO ZAPOČÍTANÍ MIMOROZPOČTOVÝCH PRÍJMOV			6 300 680	57 364	6 358 044	1 176 825	2 351 912	37,0%
MIMOROZPOČTOVÉ PRÍJMY OD ZŠ			7 607	0	7 607	3 265	7 848	103,2%
ROZPOČTOVÉ PRÍJMY (PRÍJMY BEZ MIMOROZPOČTOVÝCH PRÍJMOV)			6 293 073	57 364	6 350 437	1 173 560	2 344 064	36,9%
BEŽNÉ A KAPITÁLOVÉ PRÍJMY SPOLU			5 408 498	14 682	5 423 180	1 057 815	2 228 119	41,1%
BEŽNÉ PRÍJMY			4 440 262	14 682	4 454 944	1 055 199	2 202 524	49,4%
KAPITÁLOVÉ PRÍJMY			968 236	0	968 236	2 616	25 595	2,6%
FINANČNÉ OPERÁCIE			884 575	42 682	927 257	115 745	115 945	12,5%
PRÍJMY PODROBNE								
Kód zdroja	Položka	Ukazovateľ	Rozpočet	Rozpočet	Rozpočet	Skutočnosť k 31.3.2012	Skutočnosť k 30.6.2012	
		100 DAŇOVÉ PRÍJMY						
		110 Dane z príjmov	1 935 000	0	1 935 000	538 233	907 240	46,9%
111	111 003	Výnos dane z príjmov poukázaný mestu zo ŠR	1 935 000	0	1 935 000	538 233	907 240	46,9%
		120 Dane z majetku	440 000	0	440 000	41 622	181 264	41,2%
41	121 001	Daň z nehnuteľností	440 000	0	440 000	41 622	181 264	41,2%
		130 Dane za tovary a služby	418 246	0	418 246	63 795	225 613	53,9%
41	133 001	Daň za psa	2 500	0	2 500	1 515	2 175	87,0%
41	133 006	Daň za ubytovanie	160 000	0	160 000	17 396	81 547	51,0%
41	133 012	Daň za užívanie verejného priestranstva	15 746	0	15 746	510	900	5,7%
41	133 013	Miestny poplatok za komunálny odpad	240 000	0	240 000	44 374	140 991	58,7%
		100 DAŇOVÉ PRÍJMY SPOLU:	2 793 246	0	2 793 246	643 650	1 314 117	47,0%
		200 NEDAŇOVÉ PRÍJMY						
		210 Príjmy z podnikania a vlastníctva majetku	272 361	0	272 361	53 019	125 403	46,0%
41	211 003	Dividendy	0	0	0	0	0	
41	212 002	Prenájom pozemku	9 600	0	9 600	2 833	9 326	97,1%
41	212 003	Prenájom budov	94 496	0	94 496	50 186	46 693	49,4%
41	212 003	Nájomné Termál s.r.o parkovisko	40 000	0	40 000	0	0	0,0%
41	212 003	Nájomné z bytov	111 265	0	111 265	0	69 384	62,4%
41	212 003	Prenájom kotolne	17 000	0	17 000	0	0	0,0%
41	212 004	Prenájom dopravných prostriedkov	0	0	0	0	0	
41	212 004	Prenájom kontajnerov	0	0	0	0	0	
		220 Administratívne a iné poplatky a platby	66 833	0	66 833	5 318	11 828	17,7%
41	221 004	Administratívne poplatky	5 600	0	5 600	963	2 367	42,3%
41	221 004	Správne poplatky	61 233	0	61 233	3 795	7 901	12,9%
41	222 003	Pokuty a penále	0	0	0	560	1 560	
		223 Ostatné príjmy	55 660	6 122	61 782	39 211	83 393	135,0%
41	223 001	Cintorínsky poplatok	1 700	0	1 700	3 113	5 056	297,4%
41	223 002	Školné a zápisné, stravné ŠJ	21 000	0	21 000	4 952	11 311	53,9%
41	223 002	Stravné MŠ	0	6 122	6 122	8 610	19 430	
41	223 001	Opatrovateľská služba, služby za vykurovanie	7 960	0	7 960	16 454	35 366	444,3%
41	223 003	Strava od dôchodcov - príspevok	25 000	0	25 000	6 082	12 230	48,9%
		243 Úroky	20 679	0	20 679	265	416	2,0%
		243 Úroky	20 679	0	20 679	265	416	2,0%
		229 Ďalšie administratívne poplatky	1 900	0	1 900	1 017	1 047	55,1%
41	229 005	Poplatok za znečistenie ovzdušia	1 900	0	1 900	1 017	1 047	55,1%
		290 Iné nedaňové príjmy	65 417	0	65 417	7 595	8 805	13,5%
41	292 008	Výťažok z lotérií a HP	4 200	0	4 200	665	1 651	39,3%
41	292 019	Z vyúčtovania	0	0	0	0	0	
41	292 012	Za služby v poliklinike, spoločenské organizácie, daňový úrad	57 233	0	57 233	3 788	3 788	6,6%
41	292 012	Ostatné príjmy	3 984	0	3 984	607	831	20,9%
41	292 027	Iné príjmy	0	0	0	2 535	2 535	
		200 NEDAŇOVÉ PRÍJMY SPOLU:	482 850	6 122	488 972	106 425	230 892	47,2%
		300 GRANTY A TRANSFERY						
		311 Tuzemské bežné granty	25 000	3 500	28 500	10 037	23 446	82,3%
41	311 000	Na spoločný úrad od obcí	25 000	0	25 000	9 037	17 512	70,0%
72	311 000	Dary	0	3 500	3 500	1 000	3 500	
72	311 000	Transfer z recyklačného fondu	0	0	0	0	2 434	
		312001 Bežné transfery zo štátneho rozpočtu	129 450	5 060	134 510	15 847	118 916	88,4%
111	312 001	Matrika	8 300	0	8 300	2 191	4 381	52,8%

VYHODNOTENIE ROZPOČTU K 30.06.2012 v EUR - PRÍJMY

SUMARIZÁCIA PRÍJMOV			Rozpočet 2012	Úprava	Po úprave	Skutočnosť k 31.3.2012	Skutočnosť k 30.6.2012	% plnenia
111	312 001	Transfer na REGOB	2 900	0	2 900	734	1 468	50,6%
111	312 001	Delimitácia výstavba	7 700	0	7 700	2 068	4 136	53,7%
111	312 001	KU cestná doprava	440	0	440		0	0,0%
111	312 001	Decentralizačná dotácia KU ŽP	1 008	0	1 008		962	95,4%
111	312 001	NFP HU-SK Mosonmagyaróvár Likvidácia čier. skládok	64 602	0	64 602		0	0,0%
111	312 001	NFP na mikroprojekt SK-CZ Chropyně	15 200	0	15 200		0	0,0%
111	312 001	NFP HU-SK inkubator projekt budovy býv.VUB	0	0	0	5 865	6 403	
111	312 001	MV SR Na vojnové hroby	16 000	0	16 000		6 110	38,2%
111	312 001	Od ÚPSVaR na stravu, šk. potreby ZŠ	10 300	0	10 300	3 920	5 897	57,3%
72	312 001	Materské školy od VU KŠU	0	0	0		7 174	
111	312 001	Dotácia z MPSVaR	0	0	0		74 240	
111	312 001	Na voľby	3 000	2 560	5 560		5 560	100,0%
1 162	312 001	ESF pracovné miesta	0	2 500	2 500	1 069	2 585	
		300 GRANTY A TRANSFERY SPOLU:	154 450	8 560	163 010	25 884	142 362	87,3%
		GRANTY A TRANSFERY PRE ŠKOLY:	1 009 716	0	1 009 716	279 240	515 153	51,0%
111	312 001	Základné školy	1 009 716	0	1 009 716	279 240	515 153	51,0%
		BEŽNÉ PRÍJMY SPOLU:	4 440 262	14 682	4 454 944	1 055 199	2 202 524	49,4%
		FINANČNÉ OPERÁCIE PRÍJMOVÉ						
41	456	Splátky investičnej dotácie od Termál s.r.o.	413 250	0	413 250		0	0,0%
41	454	Prevod z výsledku hospodárenia mesta	0	0	0	38 652	38 652	
41	454 001	Prevod z rezervného fondu	500	20 682	21 182		200	0,9%
41	454 001	Prevod z fondu rozvoja bývania	0	0	0		0	
41	513 002	Tuzemské úvery dlhodobé na rek. ZŠ J.A.K.	0	0	0		0	
41	513 002	Tuzemské úvery dlhodobé zo ŠFRB na 24 b.j.	0	0	0		0	
41	513 002	Tuzemské úvery dlhodobé na nájomný byt. dom 24	0	0	0		0	
41	513 002	Tuzemské úvery na predfinancovanie projektu Kapuvár	160 925	0	160 925		0	0,0%
41	513 002	Tuzemské úvery dlhodobé nové	309 900	22 000	331 900	77 093	77 093	23,2%
		FINANČNÉ OPERÁCIE SPOLU:	884 575	42 682	927 257	115 745	115 945	12,5%
		KAPITÁLOVÉ PRÍJMY:			0			
43	231	Predaj kapitálových aktív	438 236	0	438 236	2 616	25 595	5,8%
111	322 001	Dotácia na zberný dvor	0	0	0		0	
111	322 001	Kapit. granty na rekonštrukciu centrálnej zóny mesta	530 000	0	530 000		0	0,0%
45	322 001	Kapit. granty zo ŠFRB na IBV, nájomný byt 24 b.j.	0	0	0		0	
111	322 001	Kapit. granty na rekonštrukciu ZŠ J.A.Komenského	0	0	0		0	
		KAPITÁLOVÉ PRÍJMY SPOLU:	968 236	0	968 236	2 616	25 595	2,6%
		CELKOVÉ PRÍJMY	6 293 073	57 364	6 350 437	1 173 560	2 344 064	36,9%
		Mimorozpočtové príjmy od ZŠ	7 607	0	7 607	3 265	7 848	103,2%
		PRÍJMY CELKOM PO ZAPOČÍTANÍ MIMOROZPOČTOVÝCH PRÍJMOV	6 300 680	57 364	6 358 044	1 176 825	2 351 912	37,0%

VYHODNOTENIE ROZPOČTU VÝDAVKOV K 30.06.2012 v EUR

SUMARIZÁCIA VÝDAVKOV						Rozpočet 2012	Úprava rozpočtu primátorom k 31.03.2012	Úprava rozpočtu primátorom k 30.06.2012	Úprava rozpočtu zastupiteľstvom k 31.03.2012	Úprava rozpočtu zastupiteľstvom k 30.06.2012	Rozpočet po úprave	Skutočnosť k 31.03.2012	Skutočnosť k 30.06.2012	% plnenia
VÝDAVKY CELKOM PO ZAPOČÍTANÍ MIMOROZPOČTOVÝCH VÝDAVKOV						6 300 542	6 122	8 560	0	42 682	6 357 906	1 029 549	1 752 356	27,6%
MIMOROZPOČTOVÉ VÝDAVKY ŠKÔL + REZ. FOND						1 498 279	0	0	0	0	1 498 279	211 861	0	0,0%
ROZPOČTOVÉ VÝDAVKY (VÝDAVKY BEZ MIMOROZPOČTOVÝCH VÝDAVKOV)						4 802 263	6 122	8 560	0	42 682	4 859 627	817 688	1 752 356	36,1%
BEŽNÉ A KAPITÁLOVÉ VÝDAVKY SPOLU						4 579 605	0	8 560	0	42 682	4 630 847	647 153	1 531 161	33,1%
BEŽNÉ VÝDAVKY						3 231 849	0	8 560	0	26 820	3 267 229	598 975	1 437 491	44,0%
KAPITÁLOVÉ VÝDAVKY						1 347 756	0	0	0	15 862	1 363 618	48 178	93 670	6,9%
FINANČNÉ OPERÁCIE						222 658	6 122	0	0	0	228 780	170 535	221 195	96,7%
BEŽNÉ A KAPITÁLOVÉ VÝDAVKY PODROBNE														
Program	Funkčná klasifikácia	Kód zdroja	Položka	Ukazovateľ	Rozpočet 2012	Úprava rozpočtu primátorom k 31.03.2012	Úprava rozpočtu primátorom k 30.06.2012	Úprava rozpočtu zastupiteľstvom k 31.03.2012	Úprava rozpočtu zastupiteľstvom k 30.06.2012	Rozpočet po úprave	Skutočnosť k 31.03.2012	Skutočnosť k 30.06.2012	% plnenia	
				SPOLU:	4 579 605	0	8 560	0	42 682	4 630 847	647 153	1 531 161	33,1%	
1				PLÁNOVANIE, MANAŽMENT A FINANČNÉ	304 037	-5 500	0	0	0	298 537	46 815	101 340	33,9%	
1	1			Manažment	179 737	500	0	0	0	180 237	24 629	61 610	34,2%	
1	1	01.1.1.6.	41	611	Mzdy	122 997		-461	0	0	122 536	16 618	41 389	33,8%
1	1	01.1.1.6.	41	614	Odmeny	0		0	0	0	0	0	0	
1	1	01.1.1.6.	41	625 002	Odvody	43 049		0	0	0	43 049	6 532	14 955	34,7%
1	1	01.1.1.6.	41	627	Príspevok na DDP	2 411		-782	0	0	1 629	83	208	12,8%
1	1	01.1.1.6.	41	631 001	Cestovné a stravné tuzemské	180		0	0	0	180	15	15	8,3%

BEŽNÉ A KAPITÁLOVÉ VÝDAVKY PODROBNE													
Program	Funkčná klasifikácia	Kód zdroja	Položka	Ukazovateľ	Rozpočet 2012	Úprava rozpočtu primátorom k 31.03.2012	Úprava rozpočtu primátorom k 30.06.2012	Úprava rozpočtu zastupiteľstva m k 31.03.2012	Úprava rozpočtu zastupiteľstva m k 30.06.2012	Rozpočet po úprave	Skutočnosť k 31.03.2012	Skutočnosť k 30.06.2012	% plnenia
1	1	01.1.1.6.	41	631 002	Cestovné a stravné zahraničné	600		0	0	600	0	0	0,0%
1	1	01.1.1.6.	42	633 001	Interierové vybavenie	300		0	0	300	0	0	0,0%
1	1	01.1.1.6.	41	633 016	Reprezentačné	2 500		252	0	2 752	579	2 752	100,0%
1	1	01.1.1.6.	41	637 003	Propagácia, reklama, inzercia, vizitky,	200		0	0	200	0	0	0,0%
1	1	01.1.1.6.	41	637 014	Stravovanie	500	500	530	0	1 530	802	1 530	100,0%
1	1	01.1.1.6.	41	642 013	Odchodné	0		0	0	0	0	0	
1	1	01.1.1.6.	41	642 001	Fond primátora	7 000		0	0	7 000	0	300	4,3%
1	1	01.1.1.6.	41	642 015	Nemocenské			461		461		461	100,0%
1	2			Plánovanie, PHSR a finančné výdavky	85 925	-6 000	0	0	0	79 925	16 516	21 082	26,4%
1	2	08.2.0.9.	41	637 002	Dražby, verejné obst., spracovanie súťaž. podkladov	2 000		0	0	2 000		0	0,0%
1	2	01.1.6.	41	637 011	Štúdie, expertízy , posudky	2 000		0	0	2 000	1 716	1 716	85,8%
1	2	01.1.2.	41	637 035	Dane	65 000	-6 000	0	0	59 000	9 626	9 626	16,3%
1	2	01.1.2.	41	651 002	Úroky	13 075		0	0	13 075	5 174	9 732	74,4%
1	2	01.1.2.	41	653 002	Provízie banke za poskyt. úverov, zmenky	3 850		0	0	3 850		8	0,2%
1	3			Členstvo v organizáciách a združeníach	3 375	0	0	0	0	3 375	1 331	2 431	72,0%
1	3	08.2.0.9.	41	642 006	Členstvo v organizáciách a združeníach	3 375		0	0	3 375	1 331	2 431	72,0%
1	4			Mestské zastupiteľstvo	35 000	0	0	0	0	35 000	4 339	16 217	46,3%
1	4	01.1.1.6.	41	611	Mzdy			0	0	0	3 140	6 497	
1	4	01.1.1.6.	41	637 026	Odmeny a príspevky posl. a odb.	25 000	-1 199	0	0	23 801	0	1 200	5,0%
1	4	01.1.1.6.	41	637 004	Ozvučenie na MsZ		100	0	0	100	100	100	100,0%

BEŽNÉ A KAPITÁLOVÉ VÝDAVKY PODROBNE													
Program	Funkčná klasifikácia	Kód zdroja	Položka	Ukazovateľ	Rozpočet 2012	Úprava rozpočtu primátorom k 31.03.2012	Úprava rozpočtu primátorom k 30.06.2012	Úprava rozpočtu zastupiteľstvo m k 31.03.2012	Úprava rozpočtu zastupiteľstvo m k 30.06.2012	Rozpočet po úprave	Skutočnosť k 31.03.2012	Skutočnosť k 30.06.2012	% plnenia
1	4	01.1.1.6.	41	637 014	Stravovanie					0		807	
1	4	01.1.1.6.	41	625	Odvody		1 099	0	0	1 099	1 099	7 171	652,5%
1	4	01.1.1.6.	41	637 026	Odmeny členom dozorných rád, konateľom	10 000		0	0	10 000		442	4,4%
1	4	01.1.1.6.	41	642 015	Nemocenské			0		0		0	
2				CESTOVNÝ RUCH	286 571	0	1 560	10 000	6 791	304 922	30 531	61 227	20,1%
2	1			Propagácia a prezentácia mesta	51 183	0	0	10 000	0	61 183	13 487	20 098	32,8%
2	1	01.1.1.6.	41	611	Mzdy	29 529		0	0	29 529	1 576	6 169	20,9%
2	1	01.1.1.6.	41	625 002	Odvody	10 335		0	0	10 335	551	2 156	20,9%
2	1	01.1.1.6.	41	627	Príspevok na DDP	819		0	0	819	0	0	0,0%
2	1	01.1.1.6.	41	633 006	Materiál	1 000		0	0	1 000	180	292	29,2%
2	1	01.1.1.6.	41	637 014	Stravovanie	0	88	255	0	343	88	343	100,0%
2	1	01.1.1.6.	41	637 036	Reprezentačné mesta	6 000		-255	0	5 745	129	129	2,2%
2	1	01.1.1.6.	41	637 003	Inzercia, propagácia	3 000		0	0	3 000	963	1 009	33,6%
2	1	01.1.1.6.	41	631 002	Cestovné a stravné zahraničné	500	-88	0	0	412	0	0	0,0%
2	1	01.1.1.6.	41	642 006	Členstvo v organizáciách a združeníach OOCR	0	0	0	10 000	10 000	10 000	10 000	100,0%
2	2			Marketingová komunikácia pri cestovnom ruchu	13 340	0	1 560	0	0	14 900	11 000	11 000	73,8%
2	2	08.2.0.9.	41	633 006	Materiál - potvrdenie zapl dane za ubytovanie	12 340		2 560	0	14 900	11 000	11 000	73,8%
2	2	08.2.0.9.	41	637 004	Služby	1 000		-1 000	0	0	0	0	
2	3			Kronika mesta	1 000	0	0	0	0	1 000	0	0	0,0%
2	3	08.2.0.9.	41	637 004	Služby	1 000		0	0	1 000	0	0	0,0%

BEŽNÉ A KAPITÁLOVÉ VÝDAVKY PODROBNE													
Program	Funkčná klasifikácia	Kód zdroja	Položka	Ukazovateľ	Rozpočet 2012	Úprava rozpočtu primátorom k 31.03.2012	Úprava rozpočtu primátorom k 30.06.2012	Úprava rozpočtu zastupiteľstva k 31.03.2012	Úprava rozpočtu zastupiteľstva k 30.06.2012	Rozpočet po úprave	Skutočnosť k 31.03.2012	Skutočnosť k 30.06.2012	% plnenia
2	4			Web stránka mesta	4 000	0	0	0	0	4 000	0	1 300	32,5%
2	4	08.2.0.9.	41	637 004	Služby na web stránke mesta	4 000		0	0	4 000	0	1 300	32,5%
2	5			Mestské noviny	28 319	0	0	0	0	28 319	4 294	13 436	47,4%
2	5	08.2.0.9.	41	611	Mzdy	11 236		0	0	11 236	1 846	4 615	41,1%
2	5	08.2.0.9.	41	625 002	Odvody	3 933		0	0	3 933	581	1 451	36,9%
2	5	08.2.0.9.	41	637 004	Služby	13 000		0	0	13 000	1 820	7 281	56,0%
2	5	08.2.0.9.	41	637 016	Prídel do sociálneho fondu	150		0	0	150	47	89	59,3%
2	6			Medzinárodná spolupráca - partnerské mestá, projekty z EU	188 729	0	0	0	6 791	195 520	1 750	15 393	7,9%
2	6	08.2.0.9.	41	633 016	Reprezentačné	800		0	0	800	0	0	0,0%
2	6	08.2.0.9.	41	631 002	Cestovné a stravné zahraničné	500		0	0	500	0	0	0,0%
2	6	08.2.0.9.	41	637 002	Kultúrne podujatie	0		0	0	0	0	0	
2	6	08.2.0.9.	41	637 003	Propagácia	0		0	0	0	0	0	
2	6	08.2.0.9.	41	637 005	Písanie projektov RRA	6 000		0	0	6 000	1 000	3 000	50,0%
2	6	08.2.0.9.	41	637 004	HUSK/2009 Kapuvár	0		0	0	0	0	0	
2	6	08.2.0.9.	41	637 011	Posudky, verejné obstarávanie				6 300	6 300		3 650	57,9%
2	6	08.2.0.9.	41	637 033	HUSK/2010 Podnikateľský inkubátor	0			0	0	0	0	
2	6	08.2.0.9.	41	637 027	HUSK/2010 Podnikateľský inkubátor- dohody	5 000			0	0	5 000	0	0,0%
2	6	08.2.0.9.	41	625 002	HUSK/2010 Podnikateľský inkubátor- odvody z dohody	400		0	0	400	0	0	0,0%
2	6	08.2.0.9.	41	651 002	HUSK/2010 Podnikateľský inkubátor - úroky za úver	5 974		0	0	5 974	0	0	0,0%
2	6	01.1.1.6.	41	716 000	Spolufinancovanie projektu cyklotrasy				162			163	

BEŽNÉ A KAPITÁLOVÉ VÝDAVKY PODROBNE														
Program	Funkčná klasifikácia	Kód zdroja	Položka	Ukazovateľ	Rozpočet 2012	Úprava rozpočtu primátorom k 31.03.2012	Úprava rozpočtu primátorom k 30.06.2012	Úprava rozpočtu zastupiteľstvom k 31.03.2012	Úprava rozpočtu zastupiteľstvom k 30.06.2012	Rozpočet po úprave	Skutočnosť k 31.03.2012	Skutočnosť k 30.06.2012	% plnenia	
2	6	01.1.1.6.	41	717 001	HUSK/1101/2.3.1/0302-cyklotrasa				6 629	6 629		6 320		
2	6	08.2.0.9.	41	637 033	HUSK/2010 Podnikateľský inkubátor vlastné zdroje	9 130		0	0	9 130	750	2 260	24,8%	
2	6	08.2.0.9.	41	717 002	HUSK/2010 Podnikateľský inkubátor z dotácie	160 925		0	0	-6 300	154 625	0	0	0,0%
2	6	08.2.0.9.	41	637 004	SK-CZ Mikroprojekt Tancuj spievaj Chropyne	0		0	0	0	0	0	0	
3				INTERNÉ SLUŽBY	395 124	4 344	-2 500	0	0	396 968	72 919	161 686	40,7%	
3	1			Právne, auditorské a exekučné služby	12 200	0	0	0	0	12 200	2 596	5 296	43,4%	
3	1	01.1.2.	41	637 005	Právne, auditorské a exekučné trovy	12 000		0	0	12 000	2 596	5 296	44,1%	
3	1	01.1.2.	41	637 023	Kolkové známky	200		0	0	200		0	0,0%	
3	2			Hospodárska správa a údržba pozemkov	14 730	0	0	0	0	14 730	725	3 318	22,5%	
3	2	01.1.1.6.	41	637 005	Špeciálne služby - geodet. a kartograf.práce	5 000		0	0	5 000	330	1 340	26,8%	
3	2	01.1.1.6.	41	633 013	Digitálna ortofotomapa	7 500		0	0	7 500		0	0,0%	
3	2	01.1.1.6.	41	636 001	Prenájom pozemkov vo vlastníctve iných osôb	230		0	0	230	230	230	100,0%	
3	2	01.1.1.6.	41	637 018	Vratka					0		1 261		
3	2	01.1.1.6.	41	637 023	Kolkové známky	2 000		0	0	2 000	165	487	24,4%	
3	3			Hospodárska správa, údržba a prevádzka budov	190 838	6 559	8 200	0	0	205 597	38 574	97 510	47,4%	
3	3	01.1.16.	41	611	Mzdy	98 129		-3 360	0	94 769	17 059	40 167	42,4%	
3	3	01.1.16.	42	625 002	Odvody	34 425		-1 730	0	32 695	6 169	15 002	45,9%	
3	3	01.1.16.	43	627	Príspevok na DDP	1 634		0	0	1 634	162	354	21,7%	
3	3	01.1.1.6.	41	632 001	Elektrická energia, plyn	4 100	4 000	6 000	0	14 100	7 639	12 687	90,0%	
3	3	01.1.1.6.	41	632 002	Vodné a stočné	1 000		700	0	1 700	554	1 553	91,4%	

BEŽNÉ A KAPITÁLOVÉ VÝDAVKY PODROBNE													
Program	Funkčná klasifikácia	Kód zdroja	Položka	Ukazovateľ	Rozpočet 2012	Úprava rozpočtu primátorom k 31.03.2012	Úprava rozpočtu primátorom k 30.06.2012	Úprava rozpočtu zastupiteľstvom k 31.03.2012	Úprava rozpočtu zastupiteľstvom k 30.06.2012	Rozpočet po úprave	Skutočnosť k 31.03.2012	Skutočnosť k 30.06.2012	% plnenia
3	3	01.1.1.6.	41	633 006	Všeobecný materiál,čistiace potreby	5 000		0	0	5 000	24	1 747	34,9%
3	3	01.1.1.6.	41	633 010	Pracovná odev	500		0	0	500	104	283	56,6%
3	3	01.1.1.6.	41	635 004	Oprava a údržba strojov	500		0	0	500		0	0,0%
3	3	01.1.1.6.	41	635 005	Údržba špeciálnych strojov, signaliz. zar.	800		0	0	800		42	5,3%
3	3	01.1.1.6.	41	635 006	Údržba budov	15 000		0	0	15 000	354	2 632	17,5%
3	3	01.1.1.6.	41	637 004	Vykurovanie budov a všeobecné služby	25 000	-460	0	0	24 540	2 304	11 126	45,3%
3	3	01.1.1.6.	41	637 014	Stravovanie		1 500	1 500	0	3 000	1 495	2 796	93,2%
3	3	01.1.1.6.	41	637 027	Dohody		460	1 730	0	2 190	460	2 188	99,9%
3	3	01.1.1.6.	41	642 013	Odchodné		1 059	3 360	0	4 419	1 059	4 417	100,0%
3	3	01.1.2.	41	637 015	Poistenie	4 750	-224	0	0	4 526	967	1 935	42,8%
3	3	01.1.2.	41	642 015	Nemocenské		224	0	0	224	224	581	259,4%
3	4			Prevádzka úradu	159 810	-2 215	-10 700	0	0	146 895	28 384	51 578	35,1%
3	4	01.1.1.6.	41	631 001	Cestovné tuzemské	600		0	0	600		64	10,7%
3	4	01.1.1.6.	41	631 002	Cestovné zahraničné	100		0	0	100	30	30	30,0%
3	4	01.1.1.6.	41	632 001	Elektrická energia a plyn	16 000		-6 000	0	10 000	1 994	3 941	39,4%
3	4	01.1.1.6.	41	632 002	Vodné a stočné	3 400		-700	0	2 700	597	1 341	49,7%
3	4	01.1.1.6.	41	632 003	Poštovné a telefonne poplatky	18 000		0	0	18 000	2 829	7 726	42,9%
3	4	01.1.1.6.	41	633 001	Interierové vybavenie	4 000		0	0	4 000	47	555	13,9%
3	4	01.1.1.6.	41	633 002	Výpočtová technika	4 000		700	0	4 700	3 336	4 679	99,6%
3	4	01.1.1.6.	41	633 003	Telekomunikačná technika	3 300		-700	0	2 600	484	0	0,0%

BEŽNÉ A KAPITÁLOVÉ VÝDAVKY PODROBNE													
Program	Funkčná klasifikácia	Kód zdroja	Položka	Ukazovateľ	Rozpočet 2012	Úprava rozpočtu primátorom k 31.03.2012	Úprava rozpočtu primátorom k 30.06.2012	Úprava rozpočtu zastupiteľstvom k 31.03.2012	Úprava rozpočtu zastupiteľstvom k 30.06.2012	Rozpočet po úprave	Skutočnosť k 31.03.2012	Skutočnosť k 30.06.2012	% plnenia
3	4	01.1.1.6.	41	633 004	Prevádzkové stroje	0		0	0	0		0	
3	4	01.1.1.6.	41	633 006	Všeobecný materiál	16 000	-1 406	-1 560	0	13 034	957	4 124	31,6%
3	4	01.1.1.6.	41	633 009	Zákony, odborná literatúra, časopisy, noviny	5 000		0	0	5 000	276	1 273	25,5%
3	4	01.1.1.6.	41	633 010	Pracovná odev	290		0	0	290		0	0,0%
3	4	01.1.1.6.	41	633 011	Potraviny - pitná voda	700		0	0	700	177	398	56,9%
3	4	01.1.1.6.	41	633 013	Údržba softvéru	8 800		6 020	0	14 820	257	5 211	35,2%
3	4	01.1.1.6.	41	633 015	Palivá ako zdroj energie	250		0	0	250	30	93	37,2%
3	4	01.1.1.6.	41	633 016	Reprezentačné	200	300	245	0	745	383	745	100,0%
3	4	01.1.1.6.	41	634 002	Servis a údržba	150		0	0	150	7	7	4,7%
3	4	01.1.1.6.	41	634 004	Preprava	1 000		-245	0	755		191	25,3%
3	4	01.1.1.6.	41	634 005	Karty známky poplatky	0		0	0	0		0	
3	4	01.1.1.6.	41	635 002	Údržba výpočtovej techniky	3 500		0	0	3 500	909	1 822	52,1%
3	4	01.1.1.6.	41	635 003	Údržba telekomunikačnej techniky	1 250		0	0	1 250	463	771	61,7%
3	4	01.1.1.6.	41	635 004	Údržba a prevádzka kanc. strojov	500		0	0	500	75	228	45,6%
3	4	01.1.1.6.	41	635 005	Údržba a montáž signalizačného zariadenia, SBS,	9 000	-1 680	-6 020	0	1 300	310	584	44,9%
3	4	01.1.1.6.	41	635 006	Údržba budov	13 600		-140	0	13 460	144	144	1,1%
3	4	01.1.1.6.	41	636 002	Nájomné prevádzkových strojov	0	111	140	0	251	111	245	97,6%
3	4	01.1.1.6.	41	637 002	Konkurzy a súťaže	200		0	0	200	0	0	0,0%
3	4	01.1.1.6.	41	637 003	Propagácia, reklama a inzercia, vizitky, novoročné poz.	2 000		0	0	2 000	72	719	36,0%
3	4	01.1.1.6.	41	637 004	Všeobecné služby	7 000		0	0	7 000	1 849	6 421	91,7%

BEŽNÉ A KAPITÁLOVÉ VÝDAVKY PODROBNE													
Program	Funkčná klasifikácia	Kód zdroja	Položka	Ukazovateľ	Rozpočet 2012	Úprava rozpočtu primátorom k 31.03.2012	Úprava rozpočtu primátorom k 30.06.2012	Úprava rozpočtu zastupiteľstvom k 31.03.2012	Úprava rozpočtu zastupiteľstvom k 30.06.2012	Rozpočet po úprave	Skutočnosť k 31.03.2012	Skutočnosť k 30.06.2012	% plnenia
3	4	01.1.1.6.	41	637 005	Znalecké posudky					0		577	
3	4	01.1.2.	41	637 012	Poplatky a odvody	7 500		0	0	7 500	6 086	2 824	37,7%
3	4	01.1.1.6.	41	637 014	Stravovanie	16 100		-2 440	0	13 660	1 889	0	0,0%
3	4	01.1.1.6.	41	637 015	Poistné	6 750		0	0	6 750	366	399	5,9%
3	4	01.1.1.6.	41	637 016	Pridel do sociálneho fondu	4 300		0	0	4 300	1 113	2 389	55,6%
3	4	01.1.1.6.	41	637 017	Provízie banke	3 000		0	0	3 000	245	570	19,0%
3	4	01.1.1.6.	41	637 018	Vrátenie prijmov	1 800	160	0	0	1 960	1 960	1 961	100,1%
3	4	01.1.1.6.	41	637 023	Kolky	20		0	0	20	8	8	40,0%
3	4	01.1.1.6.	41	637 031	Pokuty a penále		300	0	0	300	300	300	100,0%
3	4	01.1.1.6.	41	637 035	Dane a poplatky, KTV a rozhlas	1 500		0	0	1 500	1 080	1 238	82,5%
3	5				Vzdelávanie zamestnancov	6 500	0	0	0	6 500	490	785	12,1%
3	5	01.1.1.6.	41	637 001	Školenie	6 500		0	0	6 500	490	785	12,1%
3	6				Mestský informačný systém	0	0	0	0	0	0	0	
3	6	01.1.1.6.	41	633 006	Materiál	0		0	0	0	0	0	
3	7				Autodoprava	11 046	0	0	0	11 046	2 150	3 199	29,0%
3	7	01.1.1.6.	41	633 006	Materiál	0		0	0	0		0	
3	7	01.1.1.6.	41	634 001	PHM a mazivá	4 500		0	0	4 500	569	862	19,2%
3	7	01.1.1.6.	41	634 002	Servis a údržba vozidiel	2 500		0	0	2 500	298	671	26,8%
3	7	01.1.1.6.	41	634 003	Poistenie vozidiel	1 700		0	0	1 700	739	739	43,5%
3	7	01.1.1.6.	41	634 005	Dopravné karty, poplatky	220		0	0	220	129	130	59,1%

BEŽNÉ A KAPITÁLOVÉ VÝDAVKY PODROBNE													
Program	Funkčná klasifikácia	Kód zdroja	Položka	Ukazovateľ	Rozpočet 2012	Úprava rozpočtu primátorom k 31.03.2012	Úprava rozpočtu primátorom k 30.06.2012	Úprava rozpočtu zastupiteľstvom k 31.03.2012	Úprava rozpočtu zastupiteľstvom k 30.06.2012	Rozpočet po úprave	Skutočnosť k 31.03.2012	Skutočnosť k 30.06.2012	% plnenia
3	7	01.1.1.6.	41	637 015	Služby	145		0	0	145		0	0,0%
3	7	01.1.1.6.	41	637 035	Dane	1 096		0	0	1 096	274	549	50,1%
3	7	01.1.1.6.	41	651 004	Splácanie úrokov	885		0	0	885	141	248	28,0%
4				SLUŽBY OBČANOM	146 045	775	10 270	0	0	157 090	24 513	61 654	39,2%
4	1			Klientske centrum	50 945	535	490	0	0	51 970	8 053	19 565	37,6%
4	1	01.1.1.6.	41	611	Mzdy	37 197		0	0	37 197	5 488	13 381	36,0%
4	1	01.1.1.6.	41	614	Odmeny	0		0	0	0		0	
4	1	01.1.1.6.	41	625 002	Odvody	13 019		0	0	13 019	1 928	4 707	36,2%
4	1	01.1.1.6.	41	627	Príspevok na DDP	729		0	0	729	102	256	35,1%
4	1	01.1.1.6.	41	637 014	Stravovanie		535	490	0	1 025	535	1 024	99,9%
4	1	01.1.1.6.	41	642 013	Odhodné	0		0	0	0		0	
4	1	01.1.1.6.	41	642 015	Nemocenské					0		197	
4	2			Matričný úrad	12 301	0	0	0	0	12 301	2 064	5 130	41,7%
4	2	01.3.3.	41	611	Mzdy	8 286		0	0	8 286	1 354	3 385	40,9%
4	2	01.3.3.	41	614	Odmeny	0		0	0	0		0	
4	2	01.3.3.	41	625 002	Odvody	2 900		0	0	2 900	476	1 190	41,0%
4	2	01.3.3.	41	627	Príspevok na DDP	162		0	0	162	27	68	42,0%
4	2	01.3.3.	41	632 003	Poštovné	200		0	0	200	47	68	34,0%
4	2	01.3.3.	41	633 002	Výpočtová technika	20		0	0	20	0	0	0,0%
4	2	01.3.3.	41	633 006	Materiálové náklady	200		0	0	200		103	51,5%

BEŽNÉ A KAPITÁLOVÉ VÝDAVKY PODROBNE													
Program	Funkčná klasifikácia	Kód zdroja	Položka	Ukazovateľ	Rozpočet 2012	Úprava rozpočtu primátorom k 31.03.2012	Úprava rozpočtu primátorom k 30.06.2012	Úprava rozpočtu zastupiteľstvo m k 31.03.2012	Úprava rozpočtu zastupiteľstvo m k 30.06.2012	Rozpočet po úprave	Skutočnosť k 31.03.2012	Skutočnosť k 30.06.2012	% plnenia
4	2	01.3.3.	41	637 001	Školenie	20		0	0	20		0	0,0%
4	2	01.3.3.	41	637 014	Stravovanie	400		0	0	400	134	261	65,3%
4	2	01.3.3.	41	637 016	Prídel do soc. fondu	113		0	0	113	26	55	48,7%
4	3				Občianske obrady, spoločenské udalosti, voľby, jubileá	12 240	0	2 560	0	14 800	2 533	8 891	60,1%
4	3	08.2.0.9.	41	625 002	Odvody	240		0	0	240		22	9,2%
4	3	08.2.0.9.	41	631 001	Cestovné tuzemské	0		0	0	0		0	
4	3	08.2.0.9.	41	632 001	Energie	0		0	0	0		0	
4	3	08.2.0.9.	41	633 006	Materiál	500		0	0	500		38	7,6%
4	3	08.2.0.9.	41	634 001	Palivo	0		0	0	0		0	
4	3	08.2.0.9.	41	636 001	Nájomné	0		0	0	0		0	
4	3	08.2.0.9.	41	637 002	Sobáše , Pro Urbe	1 500		0	0	1 500		0	0,0%
4	3	08.2.0.9.	41	637 004	Všeobecne služby	0		0	0	0		0	
4	3	01.1.1.6.	41	633 016	Pripomenutie okrúhlych jubileí starších občanov	1 000		0	0	1 000		148	14,8%
4	3	01.6.0.	111	637 014	Voľby	0		2 560	0	2 560		2 703	105,6%
4	3	01.6.0.	41	637 026	Odmeny ZPOZ	4 500		-1 360	0	3 140	121	120	3,8%
4	3	01.6.0.	111	637 027	Dohody o vykonaní prác, parlamentné voľby	3 000		450	0	3 450	2 412	3 450	100,0%
4	3	01.6.0.	41	642 026	Darčekové poukážky uvítanie detí do života	1 500		910	0	2 410		2 410	100,0%
4	4				Cintorínske a pohrebné služby	3 100	240	6 020	0	9 360	1 246	8 075	86,3%
4	4	08.4.0.	41	632 001	El. energia	0	1 113	2 000	0	3 113	1 113	2 017	64,8%
4	4	08.4.0.	41	632 002	Vodné a stočné	0	73	500	0	573	73	504	88,0%

BEŽNÉ A KAPITÁLOVÉ VÝDAVKY PODROBNE														
Program	Funkčná klasifikácia	Kód zdroja	Položka	Ukazovateľ	Rozpočet 2012	Úprava rozpočtu primátorom k 31.03.2012	Úprava rozpočtu primátorom k 30.06.2012	Úprava rozpočtu zastupiteľstva m k 31.03.2012	Úprava rozpočtu zastupiteľstva m k 30.06.2012	Rozpočet po úprave	Skutočnosť k 31.03.2012	Skutočnosť k 30.06.2012	% plnenia	
4	4	08.4.0.	41	635 006	TSM - Údržba cintorínov	3 100	-1 186	3 520	0	0	5 434	5 434	100,0%	
4	4	08.4.0.	41	637 005	Bezpečnostná služba		240	0	0	0	240	60	120	50,0%
4	5				Miestny rozhlas	1 389	0	0	0	0	1 389	60	151	10,9%
4	5	08.2.0.9.	41	637 027	Dohody o vykonaní prác lžop	360		0	0	0	360	60	151	41,9%
4	5	08.2.0.9.	41	625 002	Odvody	29		0	0	0	29		0	0,0%
4	5	08.2.0.9.	41	635 006	Rekonštrukcia miestneho rozhlasu	1 000		0	0	0	1 000		0	0,0%
4	6				Spoločný stavebný úrad-stavebné konanie	62 670	0	0	0	0	62 670	8 326	15 366	24,5%
4	6	01.1.1.6.	41	611	Mzdy	25 541		0	0	0	25 541	3 400	7 583	29,7%
4	6	01.1.1.6.	41	614	Odmeny	0		0	0	0	0		0	
4	6	01.1.1.6.	41	625 002	Odvody	8 939		0	0	0	8 939	1 192	2 659	29,7%
4	6	01.1.1.6.	41	627	Príspevok na DDP	500		0	0	0	500	38	96	19,2%
4	6	04.4.3.	41	631 001	Cestovné	250		-153	0	0	97	24	24	24,7%
4	6	04.4.3.	41	632 003	Poštovné a telefon	3 400		0	0	0	3 400	746	1 469	43,2%
4	6	04.4.3.	41	633 006	Všeobecný materiál	120		153	0	0	273		273	100,0%
4	6	04.4.3.	41	633 011	Potraviny - pitná voda	150		0	0	0	150	85	130	86,7%
4	6	04.4.3.	41	633 013	softvér licencie		190	0	0	0	190	190	380	200,0%
4	6	04.4.3.	41	637 001	Školenie	100		0	0	0	100		0	0,0%
4	6	04.4.3.	41	637 004	Všeobecné služby	500	-190	0	0	0	310	248	0	0,0%
4	6	04.4.3.	41	637 014	Stravovanie	1 000		0	0	0	1 000	268	558	55,8%
4	6	04.4.3.	41	637 016	Prídel do soc. fondu	170		0	0	0	170	67	126	74,1%

BEŽNÉ A KAPITÁLOVÉ VÝDAVKY PODROBNE													
Program	Funkčná klasifikácia	Kód zdroja	Položka	Ukazovateľ	Rozpočet 2012	Úprava rozpočtu primátorom k 31.03.2012	Úprava rozpočtu primátorom k 30.06.2012	Úprava rozpočtu zastupiteľstvom k 31.03.2012	Úprava rozpočtu zastupiteľstvom k 30.06.2012	Rozpočet po úprave	Skutočnosť k 31.03.2012	Skutočnosť k 30.06.2012	% plnenia
4	6	04.4.3.	41	641 012	Transfer	22 000		0	0	22 000	2 068	2 068	9,4%
4	6	04.4.3.	41	642 015	Nemocenské dávky	0		0	0	0		0	
4	7				Verejné toalety	3 400	0	1 200	0	4 600	2 231	4 476	97,3%
4	7	04.4.3.	41	611	Mzdy	0		0	0	0		0	
4	7	04.4.3.	41	632 001	Energie	0		0	0	0	1 941	1 941	
4	7	04.4.3.	41	632 002	Vodné a stočné			900	0	900	290	1 095	121,7%
4	7	04.4.3.	41	633 006	Všeobecný materiál	0		0	0	0		0	
4	7	04.4.3.	41	637 004	TSM - Služby za verejné toalety	3 400		300	0	3 700		1 440	38,9%
5					BEZPEČNOSŤ	96 622	0	0	0	96 622	20 406	39 926	41,3%
5	1				Mestská polícia	81 210	0	0	0	81 210	13 356	32 456	40,0%
5	1	03.1.0.	41	611	Mzdy	51 163		0	0	51 163	8 203	20 643	40,3%
5	1	03.1.0.	41	614	Odmeny	0		0	0	0		0	
5	1	03.1.0.	41	625 002	Odvody	17 907		0	0	17 907	2 872	7 229	40,4%
5	1	03.1.0.	41	627	Príspevok na DDP	1 003		0	0	1 003	57	144	14,4%
5	1	03.1.0.	41	631 001	Cestovné a stravné	0		0	0	0		0	
5	1	03.1.0.	41	632 003	Telefón	1 500		0	0	1 500	159	352	23,5%
5	1	03.1.0.	41	633 002	Materiál výpočtová technika	0		0	0	0		0	
5	1	03.1.0.	41	633 006	Všeobecný materiál	0		0	0	0		0	
5	1	03.1.0.	41	633 007	Výzbroj a technika	200	15	0	0	215	215	215	100,0%
5	1	03.1.0.	41	633 010	Rovnošaty	1 800		0	0	1 800		132	7,3%

BEŽNÉ A KAPITÁLOVÉ VÝDAVKY PODROBNE													
Program	Funkčná klasifikácia	Kód zdroja	Položka	Ukazovateľ	Rozpočet 2012	Úprava rozpočtu primátorom k 31.03.2012	Úprava rozpočtu primátorom k 30.06.2012	Úprava rozpočtu zastupiteľstvom k 31.03.2012	Úprava rozpočtu zastupiteľstvom k 30.06.2012	Rozpočet po úprave	Skutočnosť k 31.03.2012	Skutočnosť k 30.06.2012	% plnenia
5	1	03.1.0.	41	634 001	PHM	2 500		0	0	2 500	400	1 083	43,3%
5	1	03.1.0.	41	634 002	Servis a údržba vozidla	1 000		0	0	1 000	178	444	44,4%
5	1	03.1.0.	41	634 003	Poistenie vozidla	300		0	0	300	292	292	97,3%
5	1	03.1.0.	41	634 005	Karty známky poplatky	0		0	0	0		0	
5	1	03.1.0.	41	635 005	Údržba špeciálnych strojov	100	-15	0	0	85		0	0,0%
5	1	03.1.0.	41	637 001	Školenie	20		0	0	20		0	0,0%
5	1	03.1.0.	41	637 014	Stravovanie	2 900		0	0	2 900	803	1 567	54,0%
5	1	03.1.0.	41	637 016	Pridel do soc. fondu	817		0	0	817	177	355	43,5%
5	1	03.1.0.	41	637 035	DPH z lízingu	0		0	0	0		0	
5	1	03.1.0.	41	651 004	Úroky	0		0	0	0		0	
5	2				Kamerový systém	0	0	0	0	0	0	0	
5	2	03.1.0.	41	717 001	Kamerový systém v meste	0		0	0	0	0	0	
5	3				Odchyt túlavých zvierat	600	0	0	0	600	0	30	5,0%
5	3	03.1.0.	41	637 004	Odchyt túlavých zvierat	600		0	0	600	0	30	5,0%
5	4				Ochrana pred požiarmi	4 812	0	0	0	4 812	1 050	1 440	29,9%
5	4	03.2.0.	41	625 002	Odvody	312		0	0	312		0	0,0%
5	4	03.2.0.	41	635 004	Revízia	600		0	0	600		0	0,0%
5	4	03.2.0.	41	633 006	Materiál hasičský zbor	2 100		0	0	2 100	1 050	1 050	50,0%
5	4	03.2.0.	41	637 027	Dohoda o vykonaní práce	1 800		0	0	1 800		390	21,7%
5	5				Deratizácia	10 000	0	0	0	10 000	6 000	6 000	60,0%

BEŽNÉ A KAPITÁLOVÉ VÝDAVKY PODROBNE														
Program	Funkčná klasifikácia	Kód zdroja	Položka	Ukazovateľ	Rozpočet 2012	Úprava rozpočtu primátorom k 31.03.2012	Úprava rozpočtu primátorom k 30.06.2012	Úprava rozpočtu zastupiteľstvo m k 31.03.2012	Úprava rozpočtu zastupiteľstvo m k 30.06.2012	Rozpočet po úprave	Skutočnosť k 31.03.2012	Skutočnosť k 30.06.2012	% plnenia	
5	5	01.1.1.6.	41	637 004	Všeobecné služby	10 000		0	0	0	10 000	6 000	6 000	60,0%
6					ODPADOVÉ HOSPODÁRSTVO	227 200	0	0	0	11 000	238 200	30 377	117 681	49,4%
6	1				Zber a odvoz odpadu	199 600	0	0	0	0	199 600	25 304	104 586	52,4%
6	1	05.1.0.	41	611	Mzdy	0		0	0	0			0	
6	1	05.1.0.	41	625 002	Odvody	0		0	0	0			0	
6	1	05.1.0.	41	627	Príspevok na DDP	0		0	0	0			0	
6	1	05.1.0.	41	633 004	Prevádzkové stroje	0		0	0	0			40	
6	1	05.1.0.	41	633 006	Všeobecný materiál, nákup kontajnerov	0		0	0	5 500	5 500		0	0,0%
6	1	05.1.0.	41	634 001	PHM	0		0	0	0			5 543	
6	1	05.1.0.	41	634 002	Servis zber. vozidla	0		0	0	0			0	
6	1	05.1.0.	41	634 002	Pneumatiky	0		0	0	0			0	
6	1	05.1.0.	41	634 003	Poistenie	0		0	0	0			1 950	
6	1	05.1.0.	41	634 004	Prenájom zber. vozidla	0		0	0	0			660	
6	1	05.1.0.	41	634 005	Dopravné karty, poplatky	0		0	0	0			0	
6	1	05.1.0.	41	637 004	ASA Služby - uloženie odpadu	115 000		0	0	-5 500	109 500	17 400	38 121	34,8%
6	1	05.1.0.	41	637 005	Projekt	0		0	0	0			79	
6	1	05.1.0.	41	637 014	Stravovanie	0		0	0	0			0	
6	1	05.1.0.	41	637 016	Pridel do soc. fondu	0		0	0	0			26	
6	1	05.1.0.	41	637 004	TSM - odvoz odpadu	80 000	0	0	-6 882	0	73 118	2 756	50 636	69,3%
6	1	05.1.0.	41	637 035	DPH z lízingu	3 612		0	0	0	3 612	634	634	17,6%

BEŽNÉ A KAPITÁLOVÉ VÝDAVKY PODROBNE														
Program	Funkčná klasifikácia	Kód zdroja	Položka	Ukazovateľ	Rozpočet 2012	Úprava rozpočtu primátorom k 31.03.2012	Úprava rozpočtu primátorom k 30.06.2012	Úprava rozpočtu zastupiteľstvo m k 31.03.2012	Úprava rozpočtu zastupiteľstvo m k 30.06.2012	Rozpočet po úprave	Skutočnosť k 31.03.2012	Skutočnosť k 30.06.2012	% plnenia	
6	1	05.1.0.	41	642 001	Dotácia na kontajnery	0	0	6 882	0	6 882	4 500	6 883	100,0%	
6	1	05.1.0.	41	642 015	Nemocenské	0	0	0	0	0	0	0		
6	1	05.1.0.	41	651 002	Úrok z lízingu	988	0	0	0	988	14	14	1,4%	
6	2				Zber separovaného odpadu	22 000	0	0	0	22 000	5 073	13 095	59,5%	
6	2	05.1.0.	41	637 004	TSM - Všeobecné služby	22 000	0	0	0	22 000	5 073	13 095	59,5%	
6	2	05.1.0.	41	716 000	Projektová dokumentácia - Separovaný zber budova	0	0	0	0	0	0	0		
6	2	05.1.0.	41	717 001	Realizácia - Separovaný zber budova	0	0	0	0	0	0	0		
6	3				Zber biologicky rozložiteľného odpadu	5 000	0	0	0	5 000	0	0	0,0%	
6	3	05.1.0.	41	637 004	Drvenie BRKO - TSM	5 000	0	0	0	5 000	0	0	0,0%	
6	3	05.1.0.	41	716 000	Projekty	0	0	0	0	0	0	0		
6	4				Zber nebezpečného odpadu	100	0	0	0	100	0	0	0,0%	
6	4	05.1.0.	41	633 003	Materiál	100	0	0	0	100	0	0	0,0%	
6	5				Likvidácia nelegálnych skládok	500	0	0	11 000	11 500	0	0	0,0%	
6	5	05.1.0.	41	637 006	TSM - Likvidácia nelegálnych skládok	500	0	0	11 000	11 500	0	0	0,0%	
6	5	06.2.0.	41	711 001	Nákup pozemkov					0		0		
7					KOMUNIKÁCIE	759 300	0	-7 220	0	-11 000	741 080	194	13 152	1,8%
7	1				Rekonštrukcia komunikácií	0	0	0	0	0	0	0		
7	1	04.5.1.	41	716 000	Projekt - Rekonštrukcia komunikácií	0	0	0	0	0	0	0		
7	1	04.5.1.	41	717 001	Rekonštrukcia komunikácií	0	0	0	0	0	0	0		
7	2				Výstavba nových komunikácií	610 000	0	0	0	610 000	0	1 276	0,2%	

BEŽNÉ A KAPITÁLOVÉ VÝDAVKY PODROBNE														
Program	Funkčná klasifikácia	Kód zdroja	Položka	Ukazovateľ	Rozpočet 2012	Úprava rozpočtu primátorom k 31.03.2012	Úprava rozpočtu primátorom k 30.06.2012	Úprava rozpočtu zastupiteľstvo m k 31.03.2012	Úprava rozpočtu zastupiteľstvo m k 30.06.2012	Rozpočet po úprave	Skutočnosť k 31.03.2012	Skutočnosť k 30.06.2012	% plnenia	
7	2	04.5.1.	41	637 005	Geometrický plán					0		1 276		
7	2	06.2.0.	41	716 000	Projektová dokumentácia - Centrálna zóna	0		0	0	0	0	0		
7	2	06.2.0.	41	717 001	Realizácia stavby - Centrálna zóna vl.zdroje	80 000		0	0	80 000	0	0	0,0%	
7	2	06.2.0.	111	717 001	Realizácia stavby - Centrálna zóna nenávratný fin.prísp.	530 000		0	0	530 000	0	0	0,0%	
7	3				Oprava miestnych komunikácií	138 800	0	-6 220	0	-11 000	121 580	194	11 876	9,8%
7	3	04.5.1.	41	611	Mzdy	0		0	0	0		0		
7	3	04.5.1.	41	625 002	Odvody	0		0	0	0		0		
7	3	04.5.1.	41	627	Príspevok na DDP	0		0	0	0		0		
7	3	04.5.1.	41	632 002	Vodné a stočné	0		0	0	0		135		
7	3	04.5.1.	41	633 004	Prevádzkové stroje	0		0	0	0		0		
7	3	04.5.1.	41	633 006	Materiál			0	0	0		0		
7	3	04.5.1.	41	633 010	Pracovná odev	0		0	0	0		0		
7	3	04.5.1.	41	634 002	Servis	0		0	0	0		0		
7	3	04.5.1.	41	634 005	Poplatky	0		0	0	0		0		
7	3	04.5.1.	41	635 006	Údržba ciest	0		0	0	0		0		
7	3	04.5.1.	41	637 004	TSM - oprava komunikácií	138 800		-6 220	0	-11 000	121 580	194	11 677	9,6%
7	3	04.5.1.	41	637 012	Poplatky a odvody	0		0	0	0		0		
7	3	04.5.1.	41	637 014	Stravovanie	0		0	0	0		0		
7	3	04.5.1.	41	637 016	Prídel do soc. fondu	0		0	0	0		64		
7	3	04.5.1.	41	637 027	Dohody o vykonaní prác	0		0	0	0		0		

BEŽNÉ A KAPITÁLOVÉ VÝDAVKY PODROBNE														
Program	Funkčná klasifikácia	Kód zdroja	Položka	Ukazovateľ	Rozpočet 2012	Úprava rozpočtu primátorom k 31.03.2012	Úprava rozpočtu primátorom k 30.06.2012	Úprava rozpočtu zastupiteľstvo m k 31.03.2012	Úprava rozpočtu zastupiteľstvo m k 30.06.2012	Rozpočet po úprave	Skutočnosť k 31.03.2012	Skutočnosť k 30.06.2012	% plnenia	
7	3	04.5.1.	41	642 015	Nemocenské	0		0	0	0	0	0		
7	4				Správa a údržba komunikácií	7 500	0	-1 000	0	0	6 500	0	0	0,0%
7	4	04.5.1.	41	635 006	TSM - Zimná údržba	7 500		-1 000	0	0	6 500	0	0	0,0%
7	5				Dopravné značenie	3 000	0	0	0	0	3 000	0	0	0,0%
7	5	04.5.1.	41	633 006	TSM- Turistické a dopravné značky, uličné tabule	3 000		0	0	0	3 000	0	0	0,0%
8					VZDELÁVANIE	742 050	-339	3 500	0	0	745 211	147 775	342 159	45,9%
8	1				Materské školy	330 737	-819	2 500	0	0	332 418	61 599	145 746	43,8%
8	1	09.1.1.	41	611	Mzdy	183 313		0	0	0	183 313	30 236	75 035	40,9%
8	1	09.1.1.	41	614	Odmeny	0		0	0	0	0		0	
8	1	09.1.1.	111	611	Mzdy z dotácie	3 000		0	0	0	3 000		0	0,0%
8	1	09.1.1.	41	625 002	Odvody	64 159		0	0	0	64 159	10 544	26 187	40,8%
8	1	09.1.1.	41	627	Príspevok na DDP	4 830		0	0	0	4 830	420	1 050	21,7%
8	1	09.1.1.	41	631 001	Cestovné náhrady-tuzemské	0		0	0	0	0		0	
8	1	09.1.1.	41	632 001	Energie	27 000		0	0	0	27 000	14 705	23 520	87,1%
8	1	09.1.1.	111	632 001	Energie z dotácie	2 000		0	0	0	2 000	0	0	0,0%
8	1	09.1.1.	41	632 002	Vodné a stočné	18 000		0	0	0	18 000	1 927	4 259	23,7%
8	1	09.1.1.	41	632 003	Poštovné, telefon	1 400		0	0	0	1 400	362	800	57,1%
8	1	09.1.1.	111	633 001	Interiér	0		2 000	0	0	2 000		1 993	
8	1	09.1.1.	41	633 002	Výpočtová technika	0	81	0	0	0	81	81	87	107,4%
8	1	09.1.1.	41	633 004	Prevádzkové stroje		299	0	0	0	299	299	353	118,1%

BEŽNÉ A KAPITÁLOVÉ VÝDAVKY PODROBNE														
Program	Funkčná klasifikácia	Kód zdroja	Položka	Ukazovateľ	Rozpočet 2012	Úprava rozpočtu primátorom k 31.03.2012	Úprava rozpočtu primátorom k 30.06.2012	Úprava rozpočtu zastupiteľstvo m k 31.03.2012	Úprava rozpočtu zastupiteľstvo m k 30.06.2012	Rozpočet po úprave	Skutočnosť k 31.03.2012	Skutočnosť k 30.06.2012	% plnenia	
8	1	09.1.1.	41	633 006	Všeobecný materiál / aj z darov/	3 200	-380	2 500	0	0	5 320	714	2 434	45,8%
8	1	09.1.1.	111	633 006	Všeobecný materiál a hračky z dotácie	6 000		-2 000	0	0	4 000	300	300	7,5%
8	1	09.1.1.	41	633 009	Knihy, časopisy, noviny	300		0	0	0	300		36	12,0%
8	1	09.1.1.	41	633 010	Pracovne odevy	0		0	0	0	0		0	
8	1	09.1.1.	41	633 015	PHM	70		0	0	0	70		0	0,0%
8	1	09.1.1.	41	634 004	Preprava obedov		160	0	0	0	160	160	400	250,0%
8	1	09.1.1.	111	635 004	Revízie z dotácie	1 000		0	0	0	1 000	115	194	19,4%
8	1	09.1.1.	41	635 006	Opravy, údržba	900		0	0	0	900	129	267	29,7%
8	1	09.1.1.	41	636 000	Nájomné za budovu MŠ v Ižope	2 922		0	0	0	2 922		0	0,0%
8	1	09.1.1.	41	637 001	Školennie	300		0	0	0	300		0	0,0%
8	1	09.1.1.	41	637 004	Služby	1 900	-461	0	0	0	1 439		48	3,3%
8	1	09.1.1.	41	637 005	Bezpečnostná služba		240	0	0	0	240	60	120	50,0%
8	1	09.1.1.	41	637 014	Stravné	1 000		0	0	0	1 000	400	813	81,3%
8	1	09.1.1.	41	637 016	Pridel do soc. fondu	3 320		0	0	0	3 320	581	1 210	36,4%
8	1	09.1.1.	41	637 027	Dohody o vykonaní prác	2 500		0	0	0	2 500	265	995	39,8%
8	1	09.1.1.	41	642 013	Odchodné	3 623	-1 059	0	0	0	2 564		0	0,0%
8	1	09.1.1.	41	642 015	Nemocenské	0	301	0	0	0	301	301	745	247,5%
8	1	09.1.1.	41	713 001	Hracia zostava	0		0	0	0	0		0	
8	1	09.1.1.	41	716 000	Prjekt dok. MS	4 900					4 900		4 900	
8	2				Základné školy	103 650	0	0	0	0	103 650	33 126	67 481	65,1%

BEŽNÉ A KAPITÁLOVÉ VÝDAVKY PODROBNE													
Program	Funkčná klasifikácia	Kód zdroja	Položka	Ukazovateľ	Rozpočet 2012	Úprava rozpočtu primátorom k 31.03.2012	Úprava rozpočtu primátorom k 30.06.2012	Úprava rozpočtu zastupiteľstvom k 31.03.2012	Úprava rozpočtu zastupiteľstvom k 30.06.2012	Rozpočet po úprave	Skutočnosť k 31.03.2012	Skutočnosť k 30.06.2012	% plnenia
8	2	09.1.2.1.	41	637 014	Normatívny prisp. na stravu	22 000		0	0	22 000	6 465	13 937	63,4%
8	2	09.1.2.1.	41	641 001	Dopravné žiakom,školské potreby pre ZŠ	0		0	0	0		0	
8	2	09.1.2.1.	41	651 002	Úroky	2 849		0	0	2 849	5 896	11 856	416,1%
8	2	09.1.2.1.	41	717 002	Rekonštrukcia elektro ZŠ splátky úveru z vl. zdr.	78 801		0	0	78 801	20 765	41 688	52,9%
8	2	09.1.2.1.	41	717 002	Realizácia stavby - Rekonštrukcia ZŠ slov. vl.zdr	0		0	0	0		0	
8	2	09.1.2.1.	111	717 002	Realizácia stavby - Rekonštrukcia ZŠ slov. NFP	0		0	0	0		0	
8	2	09.1.2.1.	41	717 002	Realizácia stavby - Okolie ZŠ maď.	0		0	0	0		0	
8	3				Základná umelecká škola	220 511	240	1 000	0	221 751	39 077	93 473	42,2%
8	3	09.5.0.1.	41	611	Mzdy	137 953		0	0	137 953	22 545	56 536	41,0%
8	3	09.5.0.1.	41	614	Odmeny	0		0	0	0		0	
8	3	09.5.0.1.	41	625 002	Odvody	48 283		0	0	48 283	7 697	19 543	40,5%
8	3	09.5.0.1.	41	627	Príspevok na DDP	3 055		0	0	3 055	123	308	10,1%
8	3	09.5.0.1.	41	631 001	Cestovné	0		0	0	0		0	
8	3	09.5.0.1.	41	632 001	Energie	11 000		0	0	11 000	4 665	6 940	63,1%
8	3	09.5.0.1.	41	632 002	Vodné a stočné	1 300		0	0	1 300	305	937	72,1%
8	3	09.5.0.1.	41	632 003	Poštovné, telefon	650		0	0	650	123	226	34,8%
8	3	09.5.0.1.	41	633 002	Výpočtová technika	1 000		0	0	1 000	38	38	3,8%
8	3	09.5.0.1.	41	633 004	Tlačiarenské práce	500		0	0	500		0	0,0%
8	3	09.5.0.1.	41	633 006	Všeobecný materiál	2 300		1 000	0	3 300	705	1 842	55,8%
8	3	09.5.0.1.	41	633 009	Knihy, časopisy, noviny	100		0	0	100		102	102,0%

BEŽNÉ A KAPITÁLOVÉ VÝDAVKY PODROBNE													
Program	Funkčná klasifikácia	Kód zdroja	Položka	Ukazovateľ	Rozpočet 2012	Úprava rozpočtu primátorom k 31.03.2012	Úprava rozpočtu primátorom k 30.06.2012	Úprava rozpočtu zastupiteľstvom k 31.03.2012	Úprava rozpočtu zastupiteľstvom k 30.06.2012	Rozpočet po úprave	Skutočnosť k 31.03.2012	Skutočnosť k 30.06.2012	% plnenia
8	3	09.5.0.1.	41	633 013	Softvér	200		0	0	200		0	0,0%
8	3	09.5.0.1.	41	633 016	Reprezentačné	100		0	0	100		0	0,0%
8	3	09.5.0.1.	41	634 004	Preprava žiakov					0		297	
8	3	09.5.0.1.	41	635 004	Revízie	530		0	0	530	405	405	76,4%
8	3	09.5.0.1.	41	635 005	Udržba EZS					0		0	
8	3	09.5.0.1.	41	635 006	Opravy, údržba	500		0	0	500	32	32	6,4%
8	3	09.5.0.1.	41	637 001	Školenie	40		0	0	40		0	0,0%
8	3	09.5.0.1.	41	637 002	Konkuzy a súťaže	0		0	0	0		16	
8	3	09.5.0.1.	41	637 004	Služby	100		0	0	100	55	110	110,0%
8	3	09.5.0.1.	41	637 005	Bezpečnostná služba		240	0	0	240	20	140	58,3%
8	3	09.5.0.1.	41	637 014	Stravné	4 800		0	0	4 800	1 421	2 947	61,4%
8	3	09.5.0.1.	41	637 015	Poistné					0		13	
8	3	09.5.0.1.	41	637 016	Prídely do soc. fondu	2 100		0	0	2 100	443	952	45,3%
8	3	09.5.0.1.	41	637 027	Dohody o vykonaní prác	6 000		0	0	6 000	432	1 878	31,3%
8	3	09.5.0.1.	41	642 015	Nemocenské	0		0	0	0	68	211	
8	4				Školské jedálne	51 592	0	0	0	51 592	7 776	19 565	37,9%
8	4	09.6.0.1.	41	611	Mzdy	35 202		0	0	35 202	5 333	13 178	37,4%
8	4	09.6.0.1.	41	614	Odmeny	0		0	0	0		0	
8	4	09.6.0.1.	41	625 002	Odvody	12 401		0	0	12 401	1 753	4 588	37,0%
8	4	09.6.0.1.	41	627	Príspevok na DDP	690		0	0	690	46	116	16,8%

BEŽNÉ A KAPITÁLOVÉ VÝDAVKY PODROBNE													
Program	Funkčná klasifikácia	Kód zdroja	Položka	Ukazovateľ	Rozpočet 2012	Úprava rozpočtu primátorom k 31.03.2012	Úprava rozpočtu primátorom k 30.06.2012	Úprava rozpočtu zastupiteľstvom k 31.03.2012	Úprava rozpočtu zastupiteľstvom k 30.06.2012	Rozpočet po úprave	Skutočnosť k 31.03.2012	Skutočnosť k 30.06.2012	% plnenia
8	4	09.6.0.1.	41	633 006	Všeobecný materiál	1 100		0	0	1 100	191	452	41,1%
8	4	09.6.0.1.	41	633 009	Knihy, časopisy, noviny	0		0	0	0		0	
8	4	09.6.0.1.	41	633 010	Pracovne odevy					0		48	
8	4	09.6.0.1.	41	633 013	Softvér a licencia	100		0	0	100	39	39	39,0%
8	4	09.6.0.1.	41	635 004	Revízie	200		0	0	200		0	0,0%
8	4	09.6.0.1.	41	637 004	Všeobecné služby	300		0	0	300		25	8,3%
8	4	09.6.0.1.	41	637 014	Stravné	125		0	0	125	82	86	68,8%
8	4	09.6.0.1.	41	637 016	Pridel do soc. fondu	474		0	0	474	92	208	43,9%
8	4	09.6.0.1.	41	637 027	Dohody o vykonaní prác	1 000		0	0	1 000	240	825	82,5%
8	4	09.6.0.1.	41	642 015	Nemocenské	0		0	0	0		0	
8	5				Centrum voľného času	35 560	240	0	0	35 800	6 197	15 894	44,4%
8	5	09.5.0.2.	41	611	Mzdy	22 739		0	0	22 739	3 866	9 665	42,5%
8	5	09.5.0.2.	41	614	Odmeny	0		0	0	0		0	
8	5	09.5.0.2.	41	625 002	Odvody	7 958		0	0	7 958	1 351	3 378	42,4%
8	5	09.5.0.2.	41	627	Príspevok na DDP	476		0	0	476		0	0,0%
8	5	09.5.0.2.	41	632 001	Energie	360		0	0	360	139	255	70,8%
8	5	09.5.0.2.	41	632 003	Poštovné, telefon	230		0	0	230	68	131	57,0%
8	5	09.5.0.2.	41	633 002	Výpočtová technika	1 000		0	0	1 000	115	1 066	106,6%
8	5	09.5.0.2.	41	633 006	Všeobecný materiál	520		0	0	520	85	299	57,5%
8	5	09.5.0.2.	41	635 002	Údržba výpočtovej techniky	10		0	0	10		0	0,0%

BEŽNÉ A KAPITÁLOVÉ VÝDAVKY PODROBNE													
Program	Funkčná klasifikácia	Kód zdroja	Položka	Ukazovateľ	Rozpočet 2012	Úprava rozpočtu primátorom k 31.03.2012	Úprava rozpočtu primátorom k 30.06.2012	Úprava rozpočtu zastupiteľstvo m k 31.03.2012	Úprava rozpočtu zastupiteľstvo m k 30.06.2012	Rozpočet po úprave	Skutočnosť k 31.03.2012	Skutočnosť k 30.06.2012	% plnenia
8	5	09.5.0.2.	41	635 004	Prevádzkové stroje	0		0	0	0		0	
8	5	09.5.0.2.	41	637 004	Všeobecné služby	0		0	0	0		0	
8	5	09.5.0.2.	41	637 005	Bezpečnostná služba		240	0	0	240	100	159	66,3%
8	5	09.5.0.2.	41	637 014	Stravné	1 440		0	0	1 440	401	784	54,4%
8	5	09.5.0.2.	41	637 016	Prídel do soc. fondu	327		0	0	327	72	157	48,0%
8	5	09.5.0.2.	41	637 027	Dohody o vykonaní prác	500		0	0	500		0	0,0%
9				ŠPORT	99 780	0	0	0	20 682	120 462	1 153	53 329	44,3%
9	1			Športový areál Veľký Meder	0	0	0	0	0	0	0	0	
9	1	08.1.0.	41	611	Mzdy	0	0	0	0	0	0	0	
9	1	08.1.0.	41	625 002	Odvody	0	0	0	0	0	0	0	
9	1	08.1.0.	41	632 001	Elektrická energia MŠK	0	0	0	0	0	0	0	
9	1	08.1.0.	41	632 001	Plyn T18	0	0	0	0	0	0	0	
9	1	08.1.0.	41	632 002	Vodné a stočné, dažď. voda T-18	0	0	0	0	0	0	0	
9	1	08.1.0.	41	637 004	Služby	0	0	0	0	0	0	0	
9	1	08.1.0.	41	637 014	Stravovanie	0	0	0	0	0	0	0	
9	1	08.1.0.	41	637 016	Prídel do soc. fondu	0	0	0	0	0	0	0	
9	1	08.1.0.	41	637 031	Pokuty a penále	0	0	0	0	0	0	0	
9	1	08.1.0.	41	717 001	Realizácia stavby - Multifunkčné ihrisko	0	0	0	0	0	0	0	
9	2			Športový areál Ižop	10 680	0	0	0	0	10 680	1 153	2 174	20,4%
9	2	08.1.0.	41	632 001	Elektrická energia Ižop	3 400		0	0	3 400	1 111	2 050	60,3%

BEŽNÉ A KAPITÁLOVÉ VÝDAVKY PODROBNE													
Program	Funkčná klasifikácia	Kód zdroja	Položka	Ukazovateľ	Rozpočet 2012	Úprava rozpočtu primátorom k 31.03.2012	Úprava rozpočtu primátorom k 30.06.2012	Úprava rozpočtu zastupiteľstvo m k 31.03.2012	Úprava rozpočtu zastupiteľstvo m k 30.06.2012	Rozpočet po úprave	Skutočnosť k 31.03.2012	Skutočnosť k 30.06.2012	% plnenia
9	2	08.1.0.	41	632 002	Vodné a stočné, dažď. voda Ižop	280		0	0	280	42	124	44,3%
9	2	08.1.0.	41	633 006	Všeobecný materiál	0		0	0	0		0	
9	2	08.1.0.	41	635 006	TSM Údržba verejnej zelene	7 000		0	0	7 000		0	0,0%
9	3				Podpora športových klubov a organizácií	89 100	0	0	20 682	109 782	0	51 155	46,6%
9	3	08.1.0.	41	637 003	Športové dni, deň detí	100		0	0	100		550	550,0%
9	3	08.1.0.	41	642 001	MŠK Termál - futbalový oddiel na činnosť	29 000		0	20 682	49 682		16 450	33,1%
9	3	08.1.0.	41	642 001	MŠK Termál - futbalový oddiel na réžie	33 000		0	0	33 000		19 250	58,3%
9	3	08.1.0.	41	642 001	MŠK Termál - šachový oddiel	4 200		0	0	4 200		2 330	55,5%
9	3	08.1.0.	41	642 001	Mestský klub vzpierania a silových športov Veľký Meder	9 800		0	0	9 800		6 605	67,4%
9	3	08.1.0.	41	642 001	Mestský klub vzpierania veteráni	2 700		0	0	2 700		1 350	50,0%
9	3	08.1.0.	41	642 001	KST slimáciil Veľký Meder	500		0	0	500		0	0,0%
9	3	08.1.0.	41	642 001	Školské športové stredisko - Záp. klub Gabčíkovo	0		0	0	0		0	
9	3	08.1.0.	41	642 001	TJ Družstevník Ižop	8 000		0	0	8 000		4 620	57,8%
9	3	08.1.0.	41	642 001	Maratónsky beh	300		0	0	300		0	0,0%
9	3	08.1.0.	41	642 001	Ostatná šport. činnosť	1 500		0	0	1 500		0	0,0%
10				KULTÚRA	178 335	2 290	0	-10 000	0	170 625	44 547	102 332	60,0%
10	1			Dom kultúry	152 000	0	0	-10 000	0	142 000	37 998	88 662	62,4%
10	1	08.2.0.3.	41	635 006	Oprava vlastivedný dom a knižnica	0		0	0	0		0	
10	1	08.2.0.3.	41	641 001	Dotácia pre MsKs	152 000	0	0	-10 000	142 000	37 998	88 662	62,4%
10	2			Dni Svätého Štefana	4 180	0	0	0	0	4 180	0	0	0,0%

BEŽNÉ A KAPITÁLOVÉ VÝDAVKY PODROBNE													
Program	Funkčná klasifikácia	Kód zdroja	Položka	Ukazovateľ	Rozpočet 2012	Úprava rozpočtu primátorom k 31.03.2012	Úprava rozpočtu primátorom k 30.06.2012	Úprava rozpočtu zastupiteľstvom k 31.03.2012	Úprava rozpočtu zastupiteľstvom k 30.06.2012	Rozpočet po úprave	Skutočnosť k 31.03.2012	Skutočnosť k 30.06.2012	% plnenia
10	2	08.2.0.3.	41	633 006	Materiál	900	0	0	0	900	0	0	0,0%
10	2	08.2.0.3.	41	633 016	Reprezentácia	1 600	0	0	0	1 600	0	0	0,0%
10	2	08.2.0.3.	41	637 002	Kultúrne podujatia	0	0	0	0	0	0	0	
10	2	08.2.0.3.	41	637 003	Propagácia	1 200	0	0	0	1 200	0	0	0,0%
10	2	08.2.0.3.	41	637 005	Služby SBS	480	0	0	0	480	0	0	0,0%
10	3				Dni Mateja Corvina	1 920	0	0	0	1 920	0	1 513	78,8%
10	3	08.2.0.3.	41	633 006	Všeobecný materiál	100	0	130	0	230	0	229	99,6%
10	3	08.2.0.3.	41	633 016	Reprezentácia	320	0	-130	0	190	0	70	36,8%
10	3	08.2.0.3.	41	637 002	Kultúrne podujatia	0	0	0	0	0	0	250	
10	3	08.2.0.3.	41	637 003	Propagácia reklama inzercia	0	0	0	0	0	0	964	
10	3	08.2.0.3.	41	637 004	Všeobecné služby	1 500	0	0	0	1 500	0		0,0%
10	4				Ostatné kultúrne podujatia, deň učiteľov, význam. žiakov, ...	1 550	0	0	0	1 550	0	848	54,7%
10	4	08.2.0.3.	41	633 016	Reprezentácia	750	0	0	0	750	0	93	12,4%
10	4	08.2.0.3.	41	634 004	Materiál, náradie	100	0	0	0	100	0	0	0,0%
10	4	08.2.0.3.	41	637 002	Konkozy a súťaže	0	0	0	0	0	0	0	
10	4	08.2.0.3.	41	637 004	Všeobecné služby, kult.program	700	0	0	0	700	0	755	107,9%
10	5				Kultúrne leto	1 500	0	0	0	1 500	0	0	0,0%
10	5	08.2.0.9.	41	637 002	Kult. podujatia	1 500	0	0	0	1 500	0	0	0,0%
10	6				Ostatná kultúrna činnosť	7 700	2 050	0	0	9 750	4 488	6 826	70,0%
10	6	08.2.0.9.	41	625 003	úrazové poistenie	0		0	0	0	4	11	

BEŽNÉ A KAPITÁLOVÉ VÝDAVKY PODROBNE														
Program	Funkčná klasifikácia	Kód zdroja	Položka	Ukazovateľ	Rozpočet 2012	Úprava rozpočtu primátorom k 31.03.2012	Úprava rozpočtu primátorom k 30.06.2012	Úprava rozpočtu zastupiteľstvom k 31.03.2012	Úprava rozpočtu zastupiteľstvom k 30.06.2012	Rozpočet po úprave	Skutočnosť k 31.03.2012	Skutočnosť k 30.06.2012	% plnenia	
10	6	08.2.0.9.	41	632 001	Elektrina Ižop, vlast. dom	1 600	2 050	0	0	0	3 650	3 650	4 732	129,6%
10	6	08.2.0.9.	41	632 002	Vodné a stočné	800		0	0	0	800	44	89	11,1%
10	6	08.2.0.9.	41	633 006	Materiál - knihy, ostatný mat.	500		0	0	0	500		26	5,2%
10	6	08.2.0.9.	41	633 016	Reprezentačné ostatné	1 000		0	0	0	1 000	300	300	30,0%
10	6	08.2.0.9.	41	634 004	Preprava	800		0	0	0	800		0	0,0%
10	6	08.2.0.9.	41	637 002	Kultúr. podujatia	1 500		-920	0	0	580	15	353	60,9%
10	6	08.2.0.9.	41	637 003	Propagácia reklama inzercia	500		0	0	0	500	395	395	79,0%
10	6	08.2.0.9.	41	637 004	Všeobecné služby	1 000			0	0	1 000		0	0,0%
10	6	08.2.0.9.	41	637 027	Dohody			920	0	0	920	80	920	100,0%
10	6	08.2.0.9.	41	642 001	Transfery obč. združeniu, nadácii	0		0	0	0	0		0	
10	6	08.2.0.9.	41	716 000	Pripravná a projektová dokumentácia	0		0	0	0	0		0	
10	7				Vianočné a silvestrovské oslavy, príležitostné trhy	3 000	240	0	0	0	3 240	2 061	2 061	63,6%
10	7	08.2.0.9.	41	637 002	Silvester, ohňostroj	3 000		0	0	0	3 000	2 000	2 000	66,7%
10	7	08.2.0.9.	41	637 005	Bezpečnostná služba	0	240	0	0	0	240	61	61	25,4%
10	8				Grantová podpora kultúrnych telies, spolkov, organizácii	6 485	0	0	0	0	6 485	0	2 422	37,3%
10	8	08.2.0.9.	41	642 001	Csemadok Veľký Meder	3 125	0	0	0	0	3 125	0	0	0,0%
10	8	08.2.0.9.	41	642 001	Csemadok Osvetový inštitút	200	0	0	0	0	200	0	0	0,0%
10	8	08.2.0.9.	41	642 001	VMCM	260	0	0	0	0	260	0	0	0,0%
10	8	08.2.0.9.	41	642 001	Ostatné dotácie z prostriedkov mesta	2 900	0	0	0	0	2 900	0	2 422	83,5%
11					PROSTREDIE PRE ŽIVOT	837 847	-2 050	2 950	0	-6 791	831 956	143 986	288 874	34,7%

BEŽNÉ A KAPITÁLOVÉ VÝDAVKY PODROBNE													
Program	Funkčná klasifikácia	Kód zdroja	Položka	Ukazovateľ	Rozpočet 2012	Úprava rozpočtu primátorom k 31.03.2012	Úprava rozpočtu primátorom k 30.06.2012	Úprava rozpočtu zastupiteľstvom k 31.03.2012	Úprava rozpočtu zastupiteľstvom k 30.06.2012	Rozpočet po úprave	Skutočnosť k 31.03.2012	Skutočnosť k 30.06.2012	% plnenia
11	1			Parky	124 500	0	0	0	0	124 500	3 509	58 226	46,8%
11	1	05.4.0.	41	635 006	Údržba verejnej zelene	119 000		0	0	119 000	3 509	58 226	48,9%
11	1	06.4.0.	41	637 004	TSM - Orezávanie a výrub stromov a náhradná výsadba	5 500		0	0	5 500		0	0,0%
11	2			Ostatné verejné priestranstvá	185 909	-180	2 500	0	-6 791	181 438	69 823	105 421	58,1%
11	2	04.5.1.3.	41	611	Mzdy	0		0	0	0		3 684	
11	2	04.5.1.3.	41	625 002	Odvody	0		0	0	0		1 288	
11	2	04.5.1.3.	41	627	Príspevok na DDP	0		0	0	0		0	
11	2	04.5.1.3.	41	632 001	Energie elektrina	0	224	0	0	224	224	224	100,0%
11	2	04.5.1.3.	41	632 001	Plyn	0		0	0	0		0	
11	2	04.5.1.3.	41	632 002	Vodné a stočné	28 000		0	0	28 000	10 756	22 234	79,4%
11	2	04.5.1.3.	41	632 003	Telefon	0	198	0	0	198	198	232	117,2%
11	2	04.5.1.3.	41	633 004	Prevádzkové stroje	0		0	0	0		0	
11	2	04.5.1.3.	41	633 006	Materiál	0		0	0	0		0	
11	2	04.5.1.3.	1 162	633 006	Materiál - aktivačná činnosť hradené od ÚP	0	1 184	2 500	0	3 684	1 184	2 367	64,3%
11	2	04.5.1.3.	41	633 010	Pracovná odev	0		0	0	0		401	
11	2	04.5.1.3.	41	633 011	Materiál -potraviny	0	35	0	0	35	35	35	100,0%
11	2	04.5.1.3.	41	634 001	PHM	0	2 501	0	0	2 501	2 501	2 501	100,0%
11	2	04.5.1.3.	41	634 002	Náhradné diely	0		0	0	0		0	
11	2	04.5.1.3.	41	634 003	Poistenie mot voz.	0	0	0	0	0	3 219	3 219	
11	2	04.5.1.3.	41	635 004	Údržba prevádzkových strojov	0		0	0	0		0	

BEŽNÉ A KAPITÁLOVÉ VÝDAVKY PODROBNE													
Program	Funkčná klasifikácia	Kód zdroja	Položka	Ukazovateľ	Rozpočet 2012	Úprava rozpočtu primátorom k 31.03.2012	Úprava rozpočtu primátorom k 30.06.2012	Úprava rozpočtu zastupiteľstvom k 31.03.2012	Úprava rozpočtu zastupiteľstvom k 30.06.2012	Rozpočet po úprave	Skutočnosť k 31.03.2012	Skutočnosť k 30.06.2012	% plnenia
11	2	04.5.1.3.	41	635 006	Údržba budov a objektov	0		0	0	0		0	
11	2	04.5.1.3.	41	636 001	Nájom pozemku URBAR	0		0	0	0		0	
11	2	04.5.1.3.	41	636 002	Prenájom	0	238	0	0	238	238	238	100,0%
11	2	04.5.1.3.	41	637 001	Školenie	0		0	0	0		0	
11	2	04.5.1.3.	41	637 004	TSM - verejné priestranstvá	148 000	-4 403	0	-6 791	136 806	49 511	65 280	47,7%
11	2	04.5.1.3.	41	637 013	Odchodné	0		0	0	0		0	
11	2	04.5.1.3.	41	637 014	Stravovanie	0		0	0	0		0	
11	2	04.5.1.3.	41	637 016	Pridel do soc. fondu	0	23	0	0	23	23	23	100,0%
11	2	04.5.1.3.	41	637 027	Dohody o vykonaní práce	0		0	0	0		0	
11	2	04.5.1.3.	41	637 035	Dane-DPH lízing	6 442		0	0	6 442	1 695	3 390	52,6%
11	2	04.5.1.3.	41	642 015	Nemocenské dávky	0		0	0	0		0	
11	2	04.5.1.3.	41	651 004	Splácanie úrokov	3 467	-180	0	0	3 287	239	306	9,3%
11	3			Verejné osvetlenie	105 000	-2 050	0	0	0	102 950	55 499	93 776	91,1%
11	3	06.4.0.	41	635 006	Údržba verejného osvetlenia	0		0	0	0		4 120	
11	3	06.4.0.	41	634 004	Dopravné	0		0	0	0		0	
11	3	06.4.0.	41	632 001	Elektrická energia na verejné osvetlenie	90 000	-2 050	0	0	87 950	50 317	79 778	90,7%
11	3	06.4.0.	41	633 006	Materiál	0		0	0	0		1 062	
11	3	06.4.0.	41	637 004	TSM - verejné osvetlenie	15 000		0	0	15 000	5 182	8 816	58,8%
11	3	06.4.0.	41	716 000	Projektová dokumentácia - Rekonštrukcia verejného osvetlenia	0		0	0	0		0	
11	3	06.4.0.	41	717 002	Rekonštrukcia verejného osvetlenia	0		0	0	0		0	

BEŽNÉ A KAPITÁLOVÉ VÝDAVKY PODROBNE													
Program	Funkčná klasifikácia	Kód zdroja	Položka	Ukazovateľ	Rozpočet 2012	Úprava rozpočtu primátorom k 31.03.2012	Úprava rozpočtu primátorom k 30.06.2012	Úprava rozpočtu zastupiteľstvom k 31.03.2012	Úprava rozpočtu zastupiteľstvom k 30.06.2012	Rozpočet po úprave	Skutočnosť k 31.03.2012	Skutočnosť k 30.06.2012	% plnenia
11	4			Ochrana životného prostredia	10 638	180	450	0	0	11 268	1 214	3 391	30,1%
11	4	01.1.1.6.	41	611	Mzdy	4 896		0	0	4 896	742	1 855	37,9%
11	4	01.1.1.6.	41	614	Odmeny	0		0	0	0		0	
11	4	01.1.1.6.	41	625 002	Odvody	1 714		0	0	1 714	262	654	38,2%
11	4	01.1.1.6.	41	627	Príspevok na DDP	178		0	0	178	30	75	42,1%
11	4	01.1.1.6.	41	637 004	Protipovodňová ochrana Ižop					0		500	
11	4	01.1.1.6.	41	637 014	Stravovanie		180	450	0	630	180	307	48,7%
11	4	01.1.1.6.	41	642 001	Slovenský rybársky zväz	3 050		0	0	3 050		0	0,0%
11	4	01.1.1.6.	41	642 001	OZ poštových holubov dotácia	800		0	0	800		0	0,0%
11	5			Investičná výstavba	311 800	0	0	0	0	311 800	13 941	28 060	9,0%
11	5	06.2.0.	52	711	Nákup pozemku	8 000				8 000		183	2,3%
11	5	06.2.0.	52	716 000	Projektová dokumentácia a nové investície z úveru	165 000		0	0	165 000	0	12 897	7,8%
11	5	06.2.0.	52	717 001	Realizácia stavby komunikácia v priemyselnom parku	0		0	0	0	0	0	
11	5	06.2.0.	41	717 001	Realizácia ostatných investícií z vlastných zdrojov	133 900		0	0	133 900	13 941	14 980	11,2%
11	6			Investičná výstavba Ižop	100 000	0	0	0	0	100 000	0	0	0,0%
11	5	06.2.0.	52	717 001	Realizácia stavieb	100 000		0	0	100 000	0	0	0,0%
12				BÝVANIE	37 435	0	0	0	0	37 435	9 254	21 584	57,7%
12	1			Správa nájomných bytov	37 435	0	0	0	0	37 435	9 254	21 584	57,7%
12	1	06.2.0.	41	635 006	Správa nájomných bytov	0		0	0	0		3 046	
12	1	06.2.0.	41	651 002	Splácanie úrokov SFRB	37 435		0	0	37 435	9 254	18 538	49,5%

BEŽNÉ A KAPITÁLOVÉ VÝDAVKY PODROBNE													
Program	Funkčná klasifikácia	Kód zdroja	Položka	Ukazovateľ	Rozpočet 2012	Úprava rozpočtu primátorom k 31.03.2012	Úprava rozpočtu primátorom k 30.06.2012	Úprava rozpočtu zastupiteľstvom k 31.03.2012	Úprava rozpočtu zastupiteľstvom k 30.06.2012	Rozpočet po úprave	Skutočnosť k 31.03.2012	Skutočnosť k 30.06.2012	% plnenia
12	2			Výstavba nájomných bytov	0	0	0	0	0	0	0	0	
12	2	06.2.0.	41	711 001	Nákup pozemku k nájomnému bytovému domu	0	0	0	0	0	0	0	
12	2	06.2.0.	41	716 000	Projekt k nájomnému bytovému domu	0	0	0	0	0	0	0	
12	2	06.2.0.	41	717 001	Výstavba nájomného bytového domu 24 b.j. z vl. zdrojov	0	0	0	0	0	0	0	
12	2	06.2.0.	41	717 001	Výstavba nájomného bytového domu 24 b.j. z úveru	0	0	0	0	0	0	0	
12	2	06.2.0.	41	717 001	Výstavba nájomného bytového domu 24 b.j. z dotácie	0	0	0	0	0	0	0	
12	2	06.2.0.	41	717 001	Teplovodný kanál k náj.domu z fondu rozvoja bývania	0	0	0	0	0	0	0	
13				SOCIÁLNE SLUŽBY	338 937	480	0	0	22 000	361 417	51 632	106 988	29,6%
13	1			Opatrovateľky	100 175	0	0	0	0	100 175	15 715	41 622	41,5%
13	1	10.2.0.2.	41	611	Mzdy	73 500	-429	-625	0	72 446	11 276	29 877	41,2%
13	1	10.2.0.2.	41	625 002	Odvody	25 725		0	0	25 725	3 792	10 002	38,9%
13	1	10.2.0.2.	41	637 015	Poistne					0		211	
13	1	10.2.0.2.	41	637 016	Prídel do soc.fondu	950		0	0	950	218	486	51,2%
13	1	10.2.0.2.	41	637 027	Dohody		335	505	0	840	335	838	99,8%
13	1	10.2.0.2.	41	642 015	Nemocenské	0	94	120	0	214	94	208	97,2%
13	2			Náklady na opatrovateľskú službu	28 766	0	0	0	0	28 766	2 302	5 500	19,1%
13	2	10.2.0.2.	41	611	Mzdy	11 592		0	0	11 592	1 410	3 525	30,4%
13	2	10.2.0.2.	41	614	Odmeny	0		0	0	0		0	
13	2	10.2.0.2.	41	625 002	Odvody	4 057		0	0	4 057	496	1 239	30,5%
13	2	10.2.0.2.	41	627	Príspevok na DDP	169		0	0	169	28	71	42,0%

BEŽNÉ A KAPITÁLOVÉ VÝDAVKY PODROBNE													
Program	Funkčná klasifikácia	Kód zdroja	Položka	Ukazovateľ	Rozpočet 2012	Úprava rozpočtu primátorom k 31.03.2012	Úprava rozpočtu primátorom k 30.06.2012	Úprava rozpočtu zastupiteľstvom k 31.03.2012	Úprava rozpočtu zastupiteľstvom k 30.06.2012	Rozpočet po úprave	Skutočnosť k 31.03.2012	Skutočnosť k 30.06.2012	% plnenia
13	2	10.2.0.2.	41	631 001	Cestovné a stravné	500		0	0	500	119	119	23,8%
13	2	10.2.0.2.	41	632 003	Telefón a poštovné	280		0	0	280	89	174	62,1%
13	2	10.2.0.2.	41	633 006	Materiál	100		0	0	100		42	42,0%
13	2	10.2.0.2.	41	637 001	Školenie	18		0	0	18		18	100,0%
13	2	10.2.0.2.	41	637 014	Stravovanie	500		0	0	500	134	261	52,2%
13	2	10.2.0.2.	41	637 016	Prídel do soc. fondu	150		0	0	150	26	51	34,0%
13	2	10.2.0.2.	41	641 012	Bežné transfery	7 500		0	0	7 500		0	0,0%
13	2	10.2.0.2.	41	642 001	Transfer na opatrovateľskú službu	3 900		0	0	3 900		0	0,0%
13	3				Stravovanie dôchodcov	28 000	0	0	0	28 000	6 860	14 129	50,5%
13	3	10.2.0.	41	611	Mzdy	0		0	0	0		0	
13	3	10.2.0.	41	625 002	Odvody	0		0	0	0		0	
13	3	10.2.0.	41	627 002	Príspevok na DDP	0		0	0	0		0	
13	3	10.2.0.	41	634 001	PHM	0		0	0	0		0	
13	3	10.2.0.	41	637 016	Príspevok do soc. fondu			0	0	0		0	
13	3	10.2.0.	41	642 026	Príspevok k strave	28 000		0	0	28 000	6 860	14 129	50,5%
13	4				Kluby dôchodcov	16 057	0	0	0	16 057	2 596	6 279	39,1%
13	4	10.2.0.1.	41	611	Mzdy	6 365		0	0	6 365	1 040	2 600	40,8%
13	4	10.2.0.1.	41	614	Odmeny	0		0	0	0		0	
13	4	10.2.0.1.	41	625 002	Odvody	2 252		0	0	2 252	366	914	40,6%
13	4	10.2.0.1.	41	627	Príspevok na DDP	124		0	0	124	21	52	41,9%

BEŽNÉ A KAPITÁLOVÉ VÝDAVKY PODROBNE													
Program	Funkčná klasifikácia	Kód zdroja	Položka	Ukazovateľ	Rozpočet 2012	Úprava rozpočtu primátorom k 31.03.2012	Úprava rozpočtu primátorom k 30.06.2012	Úprava rozpočtu zastupiteľstvom k 31.03.2012	Úprava rozpočtu zastupiteľstvom k 30.06.2012	Rozpočet po úprave	Skutočnosť k 31.03.2012	Skutočnosť k 30.06.2012	% plnenia
13	4	10.2.0.1.	41	631 001	cestovné a stravné		24	0	0	24	24	25	104,2%
13	4	10.2.0.1.	41	632 001	Energie	1 300		0	0	1 300	717	1 073	82,5%
13	4	10.2.0.1.	41	632 002	Vodné a stočné	250		0	0	250	11	45	18,0%
13	4	10.2.0.1.	41	632 003	Poštovné, telefón	380		0	0	380	117	227	59,7%
13	4	10.2.0.1.	41	633 006	Materiál	1 000		0	0	1 000	23	39	3,9%
13	4	10.2.0.1.	41	633 009	Knihy , časopisy	100		0	0	100		101	101,0%
13	4	10.2.0.1.	41	633 016	Reprezentácia a dary	750	-24	0	0	726	100	111	15,3%
13	4	10.2.0.1.	41	634 004	Prepravné	450		0	0	450		0	0,0%
13	4	10.2.0.1.	41	633 002	Výpočtová technika	800		0	0	800		0	0,0%
13	4	10.2.0.1.	41	635 005	Údržba	200		0	0	200	23	116	58,0%
13	4	10.2.0.1.	41	637 004	TSM - malovanie	700		0	0	700		610	87,1%
13	4	10.2.0.1.	41	637 014	Stravovanie	500		0	0	500	134	261	52,2%
13	4	10.2.0.1.	41	637 016	Prídely do soc. fondu	86		0	0	86	20	42	48,8%
13	4	10.2.0.1.	41	637 027	Dohody o vyk. práce	300		0	0	300		63	21,0%
13	4	10.2.0.1.	41	642 001	Príspevok pre spevácky zbor a šachistov	500		0	0	500			0,0%
13	5				Pomoc občanom v hmotnej a sociálnej núdzi	3 500	0	0	0	3 500	1 438	1 743	49,8%
13	5	10.7.0.1.	41	642 026	Pomoc občanom v sociálnej núdzi -jedn. dávka	3 500		0	0	3 500	1 438	1 560	44,6%
13	5	10.7.0.1.	41	642 026	Pomoc občanom v sociálnej núdzi - iné	0		0	0	0		183	
13	6				Pochovanie bezprístrešných občanov	1 000	0	0	0	1 000	0	0	0,0%
13	6	10.7.0.1.	41	637 004	Pochovanie bezprístrešných občanov	1 000	0	0	0	1 000	0	0	0,0%

BEŽNÉ A KAPITÁLOVÉ VÝDAVKY PODROBNE													
Program	Funkčná klasifikácia	Kód zdroja	Položka	Ukazovateľ	Rozpočet 2012	Úprava rozpočtu primátorom k 31.03.2012	Úprava rozpočtu primátorom k 30.06.2012	Úprava rozpočtu zastupiteľstvom k 31.03.2012	Úprava rozpočtu zastupiteľstvom k 30.06.2012	Rozpočet po úprave	Skutočnosť k 31.03.2012	Skutočnosť k 30.06.2012	% plnenia
13	7			Dotácie organizáciám poskytujúcim sociálne služby	9 210	0	0	0	0	9 210	0	200	2,2%
13	7	08.4.0.	41	642 001	0	0	0	0	0	0	0	0	
13	7	10.7.0.1.	41	642 001	200	0	0	0	0	200	0	200	100,0%
13	7	10.7.0.1.	41	642 001	400	0	0	0	0	400	0	0	0,0%
13	7	10.7.0.1.	41	642 001	1 250	0	0	0	0	1 250	0	0	0,0%
13	7	10.7.0.1.	41	642 001	0	0	0	0	0	0	0	0	
13	7	10.7.0.1.	41	642 001	7 360	0	0	0	0	7 360	0	0	0,0%
13	8			Darovanie krvi	1 000	0	0	0	0	1 000	0	389	38,9%
13	8	07.6.0.	41	633 016	500	0	0	0	0	500	0	319	63,8%
13	8	07.6.0.	41	642 001	500	0	0	0	0	500	0	70	14,0%
13	9			Poliklinika	58 724	480	0	0	22 000	81 204	22 315	36 112	44,5%
13	9	07.6.0.	41	611	4 406		0	0	0	4 406	720	1 800	40,9%
13	9	07.6.0.	41	614	0		0	0	0	0		0	
13	9	07.6.0.	41	625 002	1 542		0	0	0	1 542	252	629	40,8%
13	9	07.6.0.	41	632 001	25 000		0	0	0	25 000	6 002	12 977	51,9%
13	9	07.6.0.	41	632 002	3 100		0	0	0	3 100	715	2 014	65,0%
13	9	07.6.0.	41	632 003	300		0	0	0	300	87	140	46,7%
13	9	07.6.0.	41	633 004						0		643	
13	9	07.6.0.	41	633 006	500		0	0	0	500	173	174	34,8%
13	9	07.6.0.	41	635 006	800		0	0	0	800	264	449	56,1%

BEŽNÉ A KAPITÁLOVÉ VÝDAVKY PODROBNE														
Program	Funkčná klasifikácia	Kód zdroja	Položka	Ukazovateľ	Rozpočet 2012	Úprava rozpočtu primátorom k 31.03.2012	Úprava rozpočtu primátorom k 30.06.2012	Úprava rozpočtu zastupiteľstvom k 31.03.2012	Úprava rozpočtu zastupiteľstvom k 30.06.2012	Rozpočet po úprave	Skutočnosť k 31.03.2012	Skutočnosť k 30.06.2012	% plnenia	
13	9	07.6.0.	41	637 004	Všeobecné služby	12 400		0	0	0	12 400	1 240	4 246	34,2%
13	9	07.6.0.	41	637 005	Bezpečnostná služba	0	480	0	0	0	480	120	239	49,8%
13	9	07.6.0.	41	637 016	Prídel do soc. fondu	62		0	0	0	62	20	36	58,1%
13	9	07.6.0.	41	637 027	Dohody o vykonaní práce	0		0	0	0	0	0	0	
13	9	07.6.0.	42	651 002	Úroky	10 614		0	0	0	10 614	0	43	0,4%
13	9	07.6.0.	41	717 002	Rekonštrukcia výťahu na poliklinike	50 000		0	0	22 000	72 000		0	0,0%
13	9	07.6.0.	41	717 002	Rekonštrukcia soc. zar. na poliklinike	40 000		0	0	0	40 000	12 722	12 722	31,8%
13	10				Zdravotné stredisko Ižop	2 505	0	0	0	0	2 505	406	1 014	40,5%
13	10	07.6.0.	41	611	Mzdy	1 836		0	0	0	1 836	297	743	40,5%
13	10	07.6.0.	41	625 002	Odvody	643		0	0	0	643	104	259	40,3%
13	10	07.6.0.	41	637 016	Prídel do sociálneho fondu	26		0	0	0	26	5	12	46,2%
13	10	07.6.0.	41	633 006	Materiál	0		0	0	0	0	0	0	
14					ADMINISTRATÍVA	130 322	0	0	0	0	130 322	23 051	59 229	45,4%
14		01.1.1.6.	41	611	Mzdy	93 258	-169	0	0	0	93 089	17 328	45 053	48,4%
14		01.1.1.6.	41	614	Odmeny	0		0	0	0	0		0	
14		01.1.1.6.	41	625 002	Odvody	32 800		0	0	0	32 800	5 237	10 785	32,9%
14		01.1.1.6.	41	627	Príspevok na DDP	2 264		0	0	0	2 264	317	419	18,5%
14		01.1.1.6.	41	637 014	Stravovanie			0	0	0	0		2 884	
14		01.1.1.6.	41	637 027	Dohody o vykonaní práce	2 000		0	0	0	2 000		0	0,0%
14		01.1.1.6.	41	642 015	Nemocenské dávky	0	169	0	0	0	169	169	88	52,1%

BEŽNÉ A KAPITÁLOVÉ VÝDAVKY PODROBNE													
Program	Funkčná klasifikácia	Kód zdroja	Položka	Ukazovateľ	Rozpočet 2012	Úprava rozpočtu primátorom k 31.03.2012	Úprava rozpočtu primátorom k 30.06.2012	Úprava rozpočtu zastupiteľstvo m k 31.03.2012	Úprava rozpočtu zastupiteľstvo m k 30.06.2012	Rozpočet po úprave	Skutočnosť k 31.03.2012	Skutočnosť k 30.06.2012	% plnenia
FINANČNÉ OPERÁCIE PODROBNE					222 658	6 122	0	0	0	228 780	170 535	221 195	96,7%
	01.1.2.	41	811 005	Finančná výpomoc pre MŠK s.r.o.	0		0	0	0	0	10 200	0	
	09.6.0.1.	41	633 011	Potraviny ŠJ Železničná	0	6 122	0	0	0	6 122	6 122	18 748	306,2%
	01.1.2.	41	811 005	Finančná výpomoc pre TERMÁL s.r.o.	0		0	0	0	0	103 000	103 000	
	01.1.2.	41	824 000	Finančný prenájom	53 865		0	0	0	53 865	12 623	22 296	41,4%
	01.1.2.	41	821 007	Transakcie verejného dlhu ŠFRB	61 483		0	0	0	61 483	15 476	30 921	50,3%
	01.1.2.	41	821 008	Transakcie verejného dlhu	107 310		0	0	0	107 310	23 114	46 230	43,1%
MIMOROZPOČTOVÉ VÝDAVKY PODROBNE													
Dotácia zo ŠR pre ZŠ J.A.Komenského, Nám. B. Bartóka					274 442		0	0	0	274 442	72 721	0	0,0%
Dotácia zo ŠR pre ZŠ B. Bartóka, Bratislavská ul.					685 974		0	0	0	685 974	139 140	0	0,0%
Náklady na ŠKD pre ZŠ B.Baróka z vlastných zdrojov					35 220		0	0	0	35 220		0	0,0%
Náklady na ŠKD pre ZŠ J.A.Komenského z vlastných zdrojov					21 600		0	0	0	21 600		0	0,0%
Náklady na ŠJ pre ZŠ J.A.Komenského z vlastných zdrojov					18 600		0	0	0	18 600		0	0,0%
Dopravné a školské potreby žiakom ZŠ					7 300		0	0	0	7 300		0	0,0%
Vzdelávacie pokazy					19 000		0	0	0	19 000		0	0,0%
Odchodné učiteľom					1 000		0	0	0	1 000		0	0,0%
Asistent učiteľa					8 600		0	0	0	8 600		0	0,0%
Príspevok žiakom sociálne znevýhodneným					2 700		0	0	0	2 700		0	0,0%
Vrátenie vlastných príjmov škôl					7 607		0	0	0	7 607		0	0,0%
Dotácia pre ZŠ B. Bartóka na Bartókové dni z vlastných zdrojov					500		0	0	0	500		0	0,0%

BEŽNÉ A KAPITÁLOVÉ VÝDAVKY PODROBNE													
Program	Funkčná klasifikácia	Kód zdroja	Položka	Ukazovateľ	Rozpočet 2012	Úprava rozpočtu primátorom k 31.03.2012	Úprava rozpočtu primátorom k 30.06.2012	Úprava rozpočtu zastupiteľstvom k 31.03.2012	Úprava rozpočtu zastupiteľstvom k 30.06.2012	Rozpočet po úprave	Skutočnosť k 31.03.2012	Skutočnosť k 30.06.2012	% plnenia
				Dotácia pre ZŠ J.A.Komenského na Komenského dni z vlastných zdrojov	500		0	0	0	500		0	0,0%
Mimorozpočtové výdavky ZS spolu					1 083 043	0	0	0	0	1 083 043	211 861	0	0,0%
				Vrátenie pôžičky do fondu rozvoja bývania	415 236		0	0	0	415 236		0	0,0%
MIMOROZPOČTOVÉ VÝDAVKY SPOLU					1 498 279	0	0	0	0	1 498 279	211 861	0	0,0%

VÝSLEDOK HOSPODÁRENIA V EUR					
Výsledok hospodárenia	Rozpočet 2012	Po úprave	Skutočnosť k 31.3.2012	Skutočnosť k 30.6.2012	% plnenia
Bežné príjmy	4 440 262	4 454 944	1 055 199	2 202 524	49,4%
Bežné príjmy škôl (mimorozpočtové príjmy)	7 607	7 607	3 265	7 848	103,2%
Bežné výdavky	3 231 849	3 267 229	598 975	1 437 491	44,0%
Bežné výdavky škôl (mimorozpočtové výdavky)	1 083 043	1 083 043	211 861	474 100	43,8%
Výsledok bežného rozpočtu	132 977	112 279	247 628	298 781	266,1%
Kapitálové príjmy	968 236	927 257	2 616	25 595	2,8%
Kapitálové výdavky	1 347 756	1 363 618	48 178	93 670	6,9%
Výsledok kapitálového rozpočtu	-379 520	-436 361	-45 562	-68 075	15,6%
Prebytok /+ /alebo schodok/- rozpočtového hospodárenia obce /saldo bežného a kapitálového rozpočtu spolu/	-246 543	-324 082	202 066	230 706	
Príjmy z finančných operácií	884 575	968 236	115 745	115 945	12,0%
Výdavky z finančných operácií	222 658	228 780	170 535	221 195	96,7%
Výsledok finančných operácií	661 917	739 456	-54 790	-105 250	-14,2%
Príjmy spolu	6 300 680	6 358 044	1 176 825	2 351 912	37,0%
Výdavky spolu	5 885 306	5 942 670	1 029 549	2 226 456	37,5%
Prevod na rezervný fond a na fond rozvoja bývania	415 236	415 236	0	0	
Celkový hospodársky výsledok	138	138	147 276	125 456	

Investície k 30.06.2012

Program	Funkč. klasifikácia	Kód zdroja	Položka	Investície	Investície podľa zdrojov			Rozpocet			Skutočnosť		
Investície prenesené z minulého roku 2011					Vlastné	Dotácie	Z úveru	Spolu	Úprava	Po úprave	k 31.3.2012	k 30.6.2012	
2	6	08.2.0.9.	41/111	717 002	HUSK/2010 Ponikateľský inkubátor	9 130		160 925	170 055	0	170 055		
7	2	06.2.0.	41/111	717 002	Centrálna zóna - nenávratný finančný príspevok z b.p.	80 000	530 000		610 000	0	610 000		
8	1	09.1.2.1.	52	717 002	MŠ Železničná			4 900	4 900	0	4 900		4 900
13	9	07.6.0.	52	717 002	Rekonštrukcia sociálnych zariadení na poliklinike			40 000	40 000	0	40 000	12 722	12 722
11	5	08.1.0.	52	717 002	Rekonštrukcia UK vo futbalovom klube Ižop			10 000	10 000	0	10 000		0
11	6	06.2.0.	52	717 001	Výstavba cesty a kanalizácie na Hruškovej ulici			100 000	100 000	0	100 000		0
13	9	06.2.0.	52	717 001	Výťah na poliklinike	50 000			50 000	22 000	72 000		0
8	2	09.1.2.1.	41	717 002	ZŠ JAK rekonštrukcia								
8	2	09.1.2.1.	41	717 002	Rekonštrukcia elektro ZŠ slov. splátkové financovanie	38 340			38 340	0	38 340	9 585	21 328
8	2	09.1.2.1.	41	717 002	ZŠ maď. rekonštr. elektro - splátkové financovanie	40 461			40 461	0	40 461	11 180	20 360
SPOLU INVESTÍCIE Z MINULÉHO ROKU :					217 931	530 000	315 825	1 063 756	22 000	1 085 756	33 487	59 310	
Návrh na investície na rok 2012													
11	5	06.2.0.	41	717 001	Rekonštrukcia Poľovnickej ulice	70 000		0	70 000	0	70 000		0
11	5	06.2.0.	52	711	Nákup pozemku	8 000		0	8 000	0	8 000		183
11	5	06.2.0.	41	717 001	Rekonštrukcia budovy MŠ Železničná	15 000		80 000	95 000	0	95 000	13 941	15 241
11	5	06.2.0.	41	717 002	Rekonštrukcia polikliniky – oprava kanalizácie	12 000		0	12 000	0	12 000		0
11	5	06.2.0.	52	717 001	Nové detské ihriská	0		15 000	15 000	0	15 000		0
11	5	06.2.0.	52	717 002	Výmena okien na budove ISTER	10 000		0	10 000	0	10 000		0
11	5	06.2.0.	52	717 002	Rekonštrukcia strechy na budove úrad primátora	0		50 000	50 000	0	50 000		0
11	5	06.2.0.	41	717 002	Rekonštrukcia verejného osvetlenia	12 000		0	12 000	0	12 000		1 040
SPOLU INVESTÍCIE					127 000	0	145 000	272 000	0	272 000	13 941	16 464	
Návrh na projekty:													
11	5	06.2.0.	41	716 000	Rekonštrukcia polikliniky – oprava kanalizácie	1 000		0	1 000	0	1 000		0
11	5	06.2.0.	41	716 000	Projekt sociálne byty Jahodová 2. etapa	4 900		0	4 900	1 095	5 995		5 995
11	5	06.2.0.	41	716 000	Výťah na poliklinike	4 500		0	4 500	0	4 500		3 816
11	5	06.2.0.	41	716 000	Rekonštrukcia časti ulice pred cintorinom Ižop	2 500		0	2 500	0	2 500		0
11	5	06.2.0.	41	716 000	Rekonštrukcia ciest a chodníkov			10 000	10 000	0	10 000		840
11	5	06.2.0.	41	716 000	Cyklotrasa					6 792			6 483
11	5	06.2.0.	41	716 000	Kanalizácia Ižop	2 000		0	2 000	-1 095	905		945
SPOLU PROJEKTY					14 900	0	10 000	24 900	6 792	31 692	0	18 079	
INVESTÍCIE SPOLU					359 831	530 000	470 825	1 360 656	28 792	1 389 448	47 428	93 853	

SUMARIZÁCIA VÝDAVKOV K 30.06.2012

Pro gram	Ukazovateľ	Rozpočet 2012	Úprava rozpočtu primatorom k 31.03.2012	Úprava rozpočtu primatorom k 30.06.2012	Úprava rozpočtu zastupiteľstvom k 31.03.2012	Úprava rozpočtu zastupiteľstvom k 30.06.2012	Rozpočet po úprave	Skutočnosť k 31.03.2012	Skutočnosť k 30.06.2012	% plnenia
1	PLÁNOVANIE, MANAŽMENT A FINANČNÉ	304 037	-5 500	0	0	0	298 537	46 815	101 340	33,9%
2	CESTOVNÝ RUCH	286 571	0	1 560	10 000	6 792	304 923	30 531	61 227	20,1%
3	INTERNÉ SLUŽBY	395 124	4 344	-2 500	0	0	396 968	72 919	161 686	40,7%
4	SLUŽBY OBČANOM	146 045	775	10 270	0	0	157 090	24 513	61 654	39,2%
5	BEZPEČNOSŤ	96 622	0	0	0	0	96 622	20 406	39 926	41,3%
6	ODPADOVÉ HOSPODÁRSTVO	227 200	0	0	0	11 000	238 200	30 377	117 681	49,4%
7	KOMUNIKÁCIE	759 300	0	-7 220	0	-11 000	741 080	194	13 152	1,8%
8	VZDELÁVANIE	742 050	-339	3 500	0	0	745 211	147 775	342 159	45,9%
9	ŠPORT	99 780	0	0	0	20 682	120 462	1 153	53 329	44,3%
10	KULTÚRA	178 335	2 290	0	-10 000	0	170 625	44 547	102 332	60,0%
11	PROSTREDIE PRE ŽIVOT	837 847	-2 050	2 950	0	-6 792	831 955	143 986	288 874	34,7%
12	BÝVANIE	37 435	0	0	0	0	37 435	9 254	21 584	57,7%
13	SOCIÁLNE SLUŽBY	338 937	480	0	0	22 000	361 417	51 632	106 988	29,6%
14	ADMINISTRATÍVA	130 322	0	0	0	0	130 322	23 051	59 229	45,4%
	FINANČNÉ OPERÁCIE	222 658	6 122	0	0	0	228 780	170 535	221 195	96,7%
	MIMOROZPOČTOVÉ VÝDAVKY		0	0	0	0	1 498 279	211 861	0	0,0%
SPOLU		4 802 263	6 122	8 560	0	42 682	6 357 906	1 029 549	1 752 356	640,8%